

**ПРИКЛАД БІЛЕТУ ФАХОВОГО ВСТУПНОГО ВИПРОБУВАННЯ  
для вступу на 2 КУРС навчання спеціальності  
«053 Психологія»  
ВАРІАНТ №\*\*\*\*\***

- 1. Становлення психології як самостійної науки відбулось:**
  - а) у XVII столітті;
  - б) у XVIII столітті;
  - в) у XIX столітті;
  - г) у XX столітті.
  
- 2. Предмет сучасної наукової психології-це вивчення:**
  - а) особливостей поведінки людини;
  - б) закономірностей функціонування і розвитку психіки;
  - в) закономірностей свідомості людини;
  - г) проявів душі людини.
  
- 3. Скільки виділяється стадій глибини гіпнозу (за Е.С. Катковим)?**
  - а) 2;
  - б) 3;
  - в) 4;
  - г) 6.
  
- 4. Метод збору інформації у спеціально створених умовах, що забезпечує активний прояв психічних явищ, які вивчаються, називається:**
  - а) бесіда;
  - б) спостереження;
  - в) експеримент;
  - г) анкетування.
  
- 5. Ймовірність відкидання істинної гіпотези або ймовірність помилки при статистичному оцінюванні називається:**
  - а) рівень значущості;
  - б) похібка;
  - в) латентна змінна;
  - г) регресія.
  
- 6. Не є мірою центральної тенденції:**
  - а) мода;
  - б) розмах варіації;
  - в) медіана;
  - г) середнє арифметичне значення.
  
- 7. Представником дискретної моделі ЗСС є:**
  - а) Ч. Тарт;

**ПРИКЛАД БІЛЕТУ ФАХОВОГО ВСТУПНОГО ВИПРОБУВАННЯ**

## ПРИКЛАД БІЛЕТУ ФАХОВОГО ВСТУПНОГО ВИПРОБУВАННЯ

- б) К. Мартиндейл;
- в) А. Дитрих;
- г) В.Вундт.

**8. Для отримання достовірної інформації про певного досліджуваного чи про певне психічне явище необхідно застосовувати:**

- а) лише один метод;
- б) два методи;
- в) кілька методів;
- г) не менше десяти методів.

**9. Тип поведінки, який проявляється у турботі про потомство:**

- а) шлюбний;
- б) батьківський;
- в) захисний;
- г) харчовий.

**10. Напрямок, що виник у 20-ті роки минулого століття у Німеччині і, подібно біхевіоризму, намагався протистояти методу інтроспекції – це:**

- а) психоаналіз;
- б) гуманістична психологія;
- в) когнітивна психологія;
- г) гештальтпсихологія.

**11. К.Г. Юнг розглядав структуру особистості яка складається з трьох компонентів: 1) свідомість – ego – «Я»; 2) індивідуальне несвідоме – «ВОНО»; 3)...**

- а) «колективне несвідоме»;
- б) «цілісні структури – гештальти»;
- в) «неусвідомлені бажання»;
- г) «совість».

**12. Дослівний переклад терміна «холотропна терапія» це:**

- а) терапія, яка спрямована на відновлення цілісності;
- б) терапія внутрішніх сімейних систем;
- в) тілесно-орієнтована терапія;
- г) терапія первинного крику.

**13. Спрямованість почуттів на діяльність та пов'язані з нею переживання, називаються:**

- а) естетичні;
- б) моральні;
- в) праксичні;
- г) інтелектуальні.

**14. Метод, що полягає у вивченні архівних матеріалів, щоденників, листів, малюнків, називається:**

- а) біографічний;

## ПРИКЛАД БІЛЕТУ ФАХОВОГО ВСТУПНОГО ВИПРОБУВАННЯ

## ПРИКЛАД БІЛЕТУ ФАХОВОГО ВСТУПНОГО ВИПРОБУВАННЯ

- б) аналіз продуктів діяльності;
- в) спостереження;
- г) експеримент.

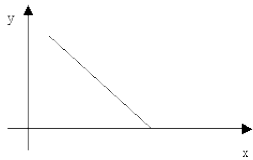
**15. Вперше застосував метод «Проблемного ящика»:**

- а) Е. Торндайк;
- б) І.П. Павлов;
- в) Б. Скінер;
- г) К. Левін.

**16. Коли вперше вийшла в світ книга З. Фрейда «Глумачення сновидінь»?**

- а) 1896 ;
- б) 1900 р.;
- в) 1917 р.;
- г) 1920 р.

**17. Якщо діаграма розсіювання результатів тесту представлена наступним графіком,**



**то ми маємо зв'язок:**

- а) слабкий прямий;
- б) слабкий зворотній;
- в) сильний прямий;
- г) сильний зворотній.

**18. Соціально-психологічні прояви особистості, її взаємини з іншими людьми вивчає:**

- а) загальна психологія;
- б) диференціальна психологія;
- в) педагогічна психологія;
- г) соціальна психологія.

**19. Психіка-це:**

- а) стан душі;
- б) внутрішній світ людини;
- в) властивість мозку відображати об'єктивну реальність та пристосовуватися до нього;
- г) адаптація.

**20. Поведінка спрямована на уникнення небезпеки:**

- а) шлюбна;
- б) батьківська;

## ПРИКЛАД БІЛЕТУ ФАХОВОГО ВСТУПНОГО ВИПРОБУВАННЯ

## **ПРИКЛАД БІЛЕТУ ФАХОВОГО ВСТУПНОГО ВИПРОБУВАННЯ**

- в) захисна;
- г) харчова.

**21. Скільки ступенів налічує класична система аутогенного тренування?**

- а) 2;
- б) 3;
- в) 4;
- г) 5.

**22. Найвищим рівнем інтелекту із перерахованих тварин володіє:**

- а) білий щур;
- б) кішка;
- в) дельфін;
- г) собака.

**23. Галузь психології, що досліджує психічні властивості людини як соціальної істоти, особливості їх формування, розвитку, називається:**

- а) психологія особистості;
- б) психофізіологія;
- в) загальна психологія;
- г) вікова психологія.

**24. До пізнавальних психічних процесів належить:**

- а) піднесення;
- б) воля;
- в) відчуття;
- г) емоції.

**25. Уперше експериментальна психологічна лабораторія була відкрита:**

- а) У. Джемсом;
- б) Е. Еббінгаузом;
- в) В. Вундтом;
- г) Х. Вольфом.

**26. Сублімація як механізм захисту психіки від руйнування характеризується:**

- а) трансформацією неусвідомлених сексуальних імпульсів у творчість;
- б) відходом у фантазію, заперечення якої-небудь події як «неправди»;
- в) несвідомою спробою позбутися від нав'язливого бажання, ідеї, приписавши її іншій особі;
- г) несвідомою спробою раціоналізувати, обґрунтувати абсурдну ідею.

**27. Яке з явищ можна віднести до процесів пам'яті:**

- а) ілюзія;

## **ПРИКЛАД БІЛЕТУ ФАХОВОГО ВСТУПНОГО ВИПРОБУВАННЯ**

## **ПРИКЛАД БІЛЕТУ ФАХОВОГО ВСТУПНОГО ВИПРОБУВАННЯ**

- б) фантазія;
- в) забування;
- г) мрія.

### **28.Індивід - це представник:**

- а) людського суспільства;
- б) людського роду;
- в) малої групи;
- г) великої групи.

### **29.Дослівний переклад терміна «холотропна терапія» це:**

- а) терапія, яка спрямована на відновлення цілісності;
- б) терапія внутрішніх сімейних систем;
- в) тілесно-орієнтована терапія;
- г) терапія первинного крику.

### **30.Мода – це:**

- а) значення, яке ділить упорядковану безліч даних навпіл;
- б) сума змінних, поділених на їхню кількість;
- в) значення з найбільшою частотою;
- г) найменша ознака у варіаційному ряді.