

ПРИКЛАД ВСТУПНОГО ВИПРОБУВАННЯ!!!!

Зовнішнє незалежне оцінювання з Історії України
для вступу на 1 курс навчання до ЧДУ імені Петра Могили

1. Освоєння нового матеріалу для виготовлення знарядь праці – міді, утворення відтворюючих форм господарювання – це характерні риси розвитку людського суспільства в епоху

А палеоліту.

Б мезоліту.

В неоліту.

Г енеоліту.

2. Військові походи великого київського князя Святослава Ігоревича призвели до

А приєднання земель Червоної Русі.

Б усунення варягів від влади.

В розширення кордонів держави.

Г розорення господарства Русі.

3. Подія, відображена на мініатюрі з давньоруського літопису, пов'язана з діяльністю великого київського князя

А Ігоря Рюриковича.

Б Володимира Святославича.

В Ярослава Володимировича.

Г Всеволода Ярославича.



4. Яку мету переслідував великий київський князь Ярослав Мудрий, заповідаючи своїм синам:

«Осе я одходжу зі світу сього. А ви... майте межі собою любов, бо ви є брати... Тепер же поручаю я, – замість себе, – стіл свій, Київ, найстаршому синові Ізяславу. Слухайтесь його, як ото слухались ви мене, нехай він вам буде замість мене. А Святославу даю я Чернігів, а Всеволоду – Переяславль, а Ігорю – Володимир, а В'ячеславу – Смоленськ...»?

А забезпечити державу від князівських міжусобиць

Б запровадити станово-представницьку монархію

В упорядкувати систему збирання данини

Г ліквідувати удільні князівства

5. Виникнення самостійних політичних центрів на Русі в XII – на початку XIII ст. було наслідком

А монгольської навали.

Б політичної роздробленості.

В розпаду тріумвірату Ярославичів.

Г господарського занепаду Києва.

6. Кому з князів літописець приписує вислови: *«Не личить держати нашу батьківщину*

ПРИКЛАД ВСТУПНОГО ВИПРОБУВАННЯ!!!!

ПРИКЛАД ВСТУПНОГО ВИПРОБУВАННЯ!!!!

крижівникам (хрестоносцям)», «Не дам півотчини своєї, але поїду до Батия сам»?

тмА Ярославу Осмомислу

щ Б Роману Мстиславовичу

> В Данилу Галицькому

ѧГ Юрію I Львовичу

7. Давньоруські мозаїки, фрагменти яких зображено на фото, є елементом оздоблення



А Спасо-Преображенського собору в Чернігові.

Б церкви святого Пантелеймона поблизу Галича.

В П'ятницької церкви в Чернігові.

Г Софійського собору в Києві.

8. Етапи історичного розвитку якого народу викладено літописцем:

«Народ же цей даниною руським князям служив. Коли ж відчув, що його господарі [руські князі] розтрощені татарами, він змужнів і на знесилених русів владу свою поширив, а з часом всю руську землю перейняв у татар у своє володіння і став володіти її широкими просторами...»?

тмА половців

щ Б поляків

> В литовців

ѧГ печенігів

9. Берестейську церковну унію укладено

А 1556 р.

Б 1574 р.

В 1569 р.

Г 1596 р.

10. Кому з діячів, на думку вчених, «...випала доля “степового короля” – людини, яка надала перших організаційних форм козаччині, не підозрюючи, що через неповні сто літ його творіння захитає підвалини Речі Посполитої»?

тмА Д. Вишневецькому

щ Б П. Конашевичу-Сагайдачному

> В В.-К. Острозькому

ѧГ І. Сірку

11. Про яку форму феодальної повинності йдеться в уривку з історичного джерела:

«Робота підданам через війта має бути замовлена на тиждень, з чим і на котрий день люди до роботи мають прийти, а війт того ж дня людям визначить роботу. Якщо котрийсь чоловік не вийде на роботу, то заперший день прогулу заплатить гріш, а за

ПРИКЛАД ВСТУПНОГО ВИПРОБУВАННЯ!!!!

ПРИКЛАД ВСТУПНОГО ВИПРОБУВАННЯ!!!!

другий – барана, а якщо й третій раз прогуляє, то бичем на лавці скарати, а дні пропущені відробити...»?

тМА оброк

щ Б десятину

> В полюддя

ѐГ панщину

12. На зображеному малюнку Т. Шевченка відтворено образ родинної церкви-усипальниці гетьмана



А Б. Хмельницького.

Б І. Брюховецького.

В К. Розумовського.

Г П. Дорошенка.

13. Внутрішня та зовнішня політика гетьмана І. Виговського сприяла:

А переходу Слобідської України під владу гетьмана.

Б об'єднанню Правобережної і Лівобережної Гетьманщини.

В розгортанню боротьби козацької старшини за гетьманську булаву.

Г втраті Запорозькою Січчю автономних прав і привілеїв.

14. Оборону якого міста описано в уривку з історичного джерела: *«Понад місяць тривала облога, місто запекло боронилося, ніби знало, доки стоятиме велична столиця гетьмана Богдана, доти й житиме віра в те, що минуться незгоди»?*

тМА Глухова

щ Б Чигирин

> В Батурина

ѐГ Гадяча

15. Діяльність якого гетьмана можна характеризувати, спираючись на подану карту?



тМА П. Тетері

щ Б І. Самойловича

ПРИКЛАД ВСТУПНОГО ВИПРОБУВАННЯ!!!!

ПРИКЛАД ВСТУПНОГО ВИПРОБУВАННЯ!!!!

> В Ю. Хмельницького
œГ І. Мазепи

16. «Паланка» – це адміністративно-територіальна одиниця
А Слобідської України.
Б Лівобережної Гетьманщини.
В Нової (Підпільненської) Січі.
Г Правобережної Гетьманщини.

17. Повстання під проводом У. Кармалюка в першій половині ХІХ ст. було проявом поширення в Наддніпрянщині
тМА антикріпосницького руху.
š Б українського національного руху.
> В польського визвольного руху.
œГ російського суспільного руху.

18. Культурно-просвітницьке угруповання «Руська трійця» діяло впродовж
тМА 1830–1831 рр.
š Б 1833–1837 рр.
> В 1846–1847 рр.
œГ 1863–1864 рр.

19. Ідейний і художній рух в культурі кінця ХVІІІ – першої половини ХІХ ст., в основі якого – духовне життя людини, воля творчої особистості, інтерес до національної культури і фольклору, ідеалізація минулого, – це
А реалізм.
Б класицизм.
В романтизм.
Г модернізм.

20. Активний розвиток сільського господарства в Наддніпрянській Україні в 70–90-х рр. ХІХ ст. стримувався
А засиллям іноземного капіталу.
Б поглибленням господарської спеціалізації регіонів.
В скороченням поміщицького землеволодіння.
Г збереженням селянської общини.

21. Про яку організацію йдеться в уривку з історичного джерела:
«...Переважає досліджує губернії Київського освітнього округу в усіх тих аспектах, що є предметом занять Товариства, і особливо дослідження зі статистики та етнографії... відшукує й доводить до відома вже зібрані й ті, що зберігаються в місцевих архівах, відомості про край, розглядає їх, вирішує, як їх використати для науки...»?
тМА товариство «Просвіта»
š Б Наукове товариство ім. Т. Шевченка
> В Південно-Західний відділ Російського географічного товариства
œГ просвітницьке товариство галицьких греко-католицьких священиків

22. Метою розгортання кооперативного руху на західноукраїнських землях наприкінці ХІХ ст. було
тМА покращення соціально-економічного становища українського селянства.
š Б створення великих колективних сільськогосподарських підприємств.
> В формування єдиного всеукраїнського сільськогосподарського ринку.
œГ сприяння еміграції українських селян до Північної Америки.
23. У результаті Столипінської земельної реформи початку ХХ ст. вийшла з общини

ПРИКЛАД ВСТУПНОГО ВИПРОБУВАННЯ!!!!

ПРИКЛАД ВСТУПНОГО ВИПРОБУВАННЯ!!!!

та закріпила в особисту приватну власність земельні наділи більшість селянських господарств

тМА Лівобережної України.

§ Б Правобережної України.

> В Слобідської України.

œГ Південної України.

24. Яка течія в українському русів Східній Галичині стала домінуючою наприкінці XIX – на початку XX ст.?

тМА москвофільська

§ Б радикальна

> В народовська

œГ старорусинська

25. Політична організація емігрантів із Наддніпрянської України, створена у Львові на початку Першої світової війни, що проголосила метою своєї діяльності побудову самостійної соборної Української держави, – це

тМА Головна українська рада.

§ Б Союз визволення України.

> В Карпато-руський визвольний комітет.

œГ Товариство українських поступовців.

26. Українська Центральна Рада створена в

тМА березні 1917 р.

§ Б червні 1917 р.

> В серпні 1917 р.

œГ листопаді 1917 р.

27. На карті суцільною жирною лінією позначено територію



тМА поширення влади Генерального Секретаріату згідно з «Тимчасовою інструкцією...» Тимчасового уряду Росії.

§ Б Української Народної Республіки згідно з Третім Універсалом Української Центральної Ради.

> В Української Держави гетьмана Павла Скоропадського.

ПРИКЛАД ВСТУПНОГО ВИПРОБУВАННЯ!!!!

ПРИКЛАД ВСТУПНОГО ВИПРОБУВАННЯ!!!!

ѠГ Української Соціалістичної Радянської Республіки.

28. Укладення якого міжнародного договору викликало такий коментар сучасника:
«Польщатабільшовицька Росіяподілилисьукраїнськимиземлями, якколись в Андрусіві в 1667 році...»?

тмА Брестського, 1918 р.

щ Б Варшавського, 1920 р.

> В Ризького, 1921 р.

ѠГ Рапалльського, 1922 р.

29. Який захід більшовиків дав змогу голові Раднаркому РСФРР В. Леніну заявити:
«Селянські повстання, які раніше, до 1921 року, були загальним явищем, майже цілковито зникли. Селянство задоволено своїм теперішнім становищем. ...Це досягнуто впродовж одного року»?

тмА заміна продрозкладки продовольчим податком

щ Б ухвалення плану ГОЕЛРО з електрифікації країни

> В початок розподілу поміщицьких земель серед селян

ѠГ включення Української СРР до складу СРСР

30. Із якою метою ухвалено Постанову ВУЦВК і РНК УСРР, уривок з якої процитовано:

«...Щоб усунути нерівність культур, що створилися внаслідок вікового утиску, Робітничо-Селянський уряд, дотримуючись рівноправності мов усіх національностей, які є на території України, вживає низку практичних заходів, що мають забезпечити українській мові місце, відповідне числу та питомій вазі українського народу на території УСРР...»?

тмА формування нової спільноти – радянський народ

щ Б ліквідації неписьменності дорослого населення

> В запровадження творчого методу – соціалістичний реалізм

ѠГ реалізації політики коренізації

31. Перекачування коштів із села в місто» наприкінці 1920–1930-х рр. було одним із

А шляхів стримування зростання цін на сільгосппродукцію.

Б способів матеріального стимулювання селянства.

В джерел фінансування індустріалізації.

Г інструментів проведення грошової реформи.

32. У 1932 р. кількість членів КП(б)У становила понад 500 тис. осіб, а в 1938 р. – близько 260 тис. осіб. Що зумовило скорочення чисельності Компартії України?

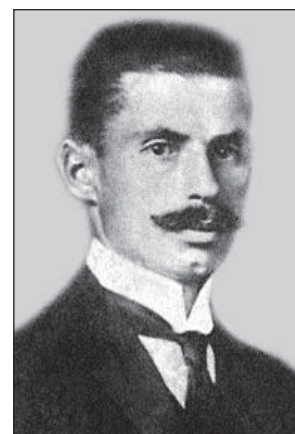
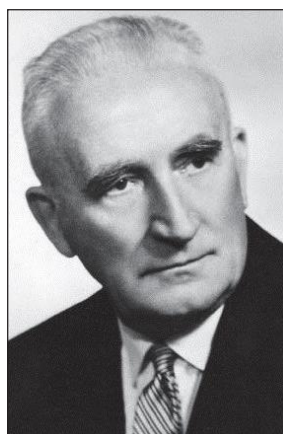
тмА зневіра в можливості побудови соціалізму

щ Б здійснення масових репресій у республіці

> наростання загрози Другої світової війни

ѠГ згортання політики «українізації»

33. Укажіть фото президента Карпатської України.



тм

щ

>

ѠГ

ПРИКЛАД ВСТУПНОГО ВИПРОБУВАННЯ!!!!

ПРИКЛАД ВСТУПНОГО ВИПРОБУВАННЯ!!!!

34. Терміном «Голокост» світова історіографія позначає геноцид, здійснюваний нацистами в роки Другої світової війни, проти

- А польського народу.
- Б українського народу.
- В російського народу.
- Г єврейського народу.

35. У якому році відбулися події, що стали підґрунтям для створення зображених пропагандистських плакатів?

- А 1942 р.
- Б 1943 р.
- В 1944 р.
- Г 1945 р.



36. Листівки такого змісту:

«Переселення є наслідком дій УПА. Це важке, але необхідне рішення, яке забезпечить населенню спокійне життя в нових умовах, створених владою на інших територіях Речі Посполитої. Ті, хто не підкоряться наказу і залишаться в околицях, охоплених переселенською акцією, вважатимуться бандитами...» поширювалися

тМА урядом Української РСР.

щ Б адміністрацією рейхскомісаріату «Україна».

> В Українською головною визвольною радою.

ѠГ урядом Польської Народної Республіки.

37. Укажіть прізвище лідера Радянського Союзу на момент ухвалення Указу Президії Верховної Ради СРСР «Про передачу Кримської області із складу РРФСР до складу УРСР».

тМА Й. Сталін

щ Б М. Хрущов

> В Л. Брежнев

ѠГ М. Горбачов

38. Поява в середині 1970-х рр. концепції «розвиненого соціалізму» стала одним із проявів тМА політико-ідеологічної кризи радянської моделі розвитку.

щ Б утвердження принципів політичного плюралізму.

> В активізації дисидентського правозахисного руху.

ѠГ становлення багатопартійності в суспільстві.

39. Що стало наслідком підписання СРСР угоди, уривок з якої процитовано:

«...Держави-учасниці поважатимуть права людини та основні свободи, включаючи свободу думки, совісті, релігії та переконань, для всіх, незалежно від раси, статі, мови та релігії...»?

А завершення «хрущовської відлиги»

ПРИКЛАД ВСТУПНОГО ВИПРОБУВАННЯ!!!!

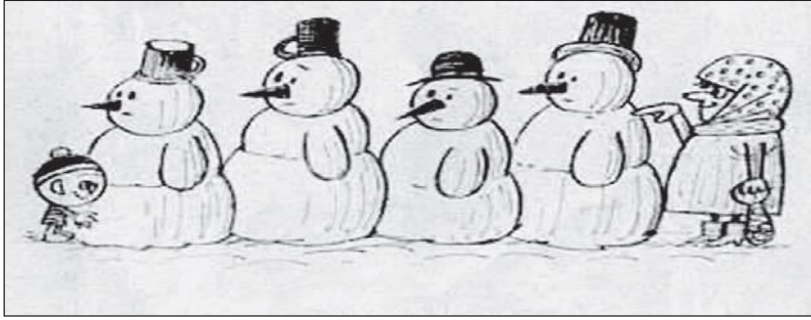
ПРИКЛАД ВСТУПНОГО ВИПРОБУВАННЯ!!!!

Б зародження Народного руху України

В створення Української Гельсінської групи

Г початок «косигінської реформи»

40. На яке явище в житті радянських людей у період «застою» вказує карикатура?



А хронічний дефіцит товарів широкого вжитку

Б низький рівень соціального захисту населення

В політичну активність старшого покоління

Г дитячу безпритульність

41. Вибори до Верховної Ради УРСР, «...які вперше за радянських часів були альтернативними (на 450 мандатів у Верховну Раду УРСР претендувало майже 3 тис. кандидатів)», відбулися в

тм квітні 1985 р.

щ вересні 1989 р.

> березні 1990 р.

œ грудні 1991 р.

42. Який фактор відіграв вирішальну роль у проведенні в Україні позачергових президентських виборів 1994р.?

тм оголошення імпичменту діючому президенту

щ загострення політичної та економічної кризи

> ухвалення нової Конституції незалежної України

œ добровільна відставка глави держави

43. Установіть відповідність між іменами князів та періодами їхнього правління.

1 Володимир Великий **тм** 882–912 рр.

2 Данило Галицький **щ** 980–1015 рр.

3 Ярослав Мудрий **>** 1019–1054 рр.

44. Установіть відповідність між пронумерованими на карті воєводствами Речі Посполитої та їхніми назвами.



ПРИКЛАД ВСТУПНОГО ВИПРОБУВАННЯ!!!!

ПРИКЛАД ВСТУПНОГО ВИПРОБУВАННЯ!!!!

45. Установіть відповідність між назвами організацій першої половини XIX ст. та цілями, які вони ставили перед собою.

- 1 Південне товариство декабристів
- 2 Кирило-Мефодіївське братство
- 3 «Руськатрійця»
- 4 Головна руська рада

А установа конституційної монархії, запровадження громадського самоврядування, розбудова Росії як федеративної держави

Б повалення самодержавства шляхом військового перевороту, скасування кріпацтва, проголошення Росії унітарною республікою піднесення національної свідомості українців Галичини, перетворення народної мови на літературну, пропаганда єдності українського народу

В знищення царизму, утвердження демократичних прав і свобод для всіх громадян, створення федерації християнських слов'янських республік

Г розширення сфери вжитку української мови, поділ Галичини на дві провінції – Західну (польську) та Східну (українську)

46. Установіть відповідність між поняттями та їхніми визначеннями.

ПРИКЛАД ВСТУПНОГО ВИПРОБУВАННЯ!!!!

ПРИКЛАД ВСТУПНОГО ВИПРОБУВАННЯ!!!!

- 1 «осадництво»
- 2 «пацифікація»
- 3 «новий порядок» §
- 4 «радянська»

А заходи з адміністративної уніфікації українських земель, здійснювані урядом Румунії в 1920 – першій половині 1930-х рр.

Б адміністративно-репресивна поліцейська акція проти українського населення Східної Галичини, здійснена польською владою восени 1930 р.

В політика насадження в західних областях України норм суспільно-політичного, економічного та культурного життя, утверджених в СРСР режим, установлений нацистами на окупованих територіях у роки Другої світової війни, спрямований на експлуатацію людських і матеріальних ресурсів в інтересах Німеччини

Г політика планомірного заселення українських земель військовими та цивільними колоністами, здійснювана урядом Польщі в 1920-х рр.

47. Установіть відповідність між подіями Великої Вітчизняної війни (1941– 1945 рр.) та їхніми результатами й наслідками.

- 1 Київська оборонна операція
- 2 Битва за Дніпро
- 3 Корсунь- Шевченківська операція
- 4 Карпатсько- Ужгородська операція

А завершення визволення території УРСР, створення передумов для наступу радянських військ на будапештському напрямку

Б оточення та розгром угруповання німецьких військ, створення передумов для остаточного визволення Правобережної України

В зрив плану блискавичної війни Німеччини проти СРСР, затримка наступу ворога на московському стратегічному напрямку

Г прорив оборони противника на Перекопському й Сиваському напрямках, визволення Кримського та Керченського півостровів

48. Установіть відповідність між прізвищами митців і фактами їхньої творчої біографії.

ПРИКЛАД ВСТУПНОГО ВИПРОБУВАННЯ!!!!

ПРИКЛАД ВСТУПНОГО ВИПРОБУВАННЯ!!!!

1 О. Гончар

2 О. Довженко

3 С. Параджанов

4 П. Загребельний

А кінорежисер, автор фільмів «Земля», «Поема про море», кіноповістей «Україна в огні», «Зачарована Десна»

Б **Б** письменник, громадський діяч, автор трилогії «Прапороносці», романів «Тронка», «Собор», «Берег любові»

В поет, автор збірок «Протуберанці серця», «Корінь і крона», сценаріїв до фільмів «Криниця для спраглих», «Камінний хрест»

Г кінорежисер, автор фільмів «Українська рапсодія», «Квітка на камені», «Тіні забутих предків», «Колір граната»

49. Установіть послідовність подій XVIII ст.

ТМ заснування Нової (Підпільненської) Січі

Б закріпачення селян Лівобережної та Слобідської України

В ухвалення Конституції Пилипа Орлика

Г початок Коліївщини

50. Установіть послідовність подій суспільно-політичного життя початку XX ст.

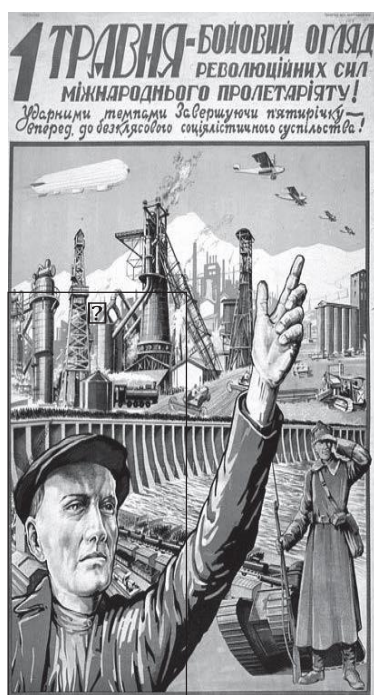
ТМ створення української парламентської громади в I Державній Думі Російської імперії

Б повстання матросів на панцернику «Князь Потьомкін-Таврійський»

В видання Маніфесту царя Миколи II про «дарування» населенню громадянських прав і свобод

Г створення Революційної української партії (РУП)

51. Установіть послідовність створення радянських агітаційних плакатів.



1

2

3

4

ПРИКЛАД ВСТУПНОГО ВИПРОБУВАННЯ!!!!