

ПРИКЛАД ВСТУПНОГО ВИПРОБУВАННЯ!!!!!!

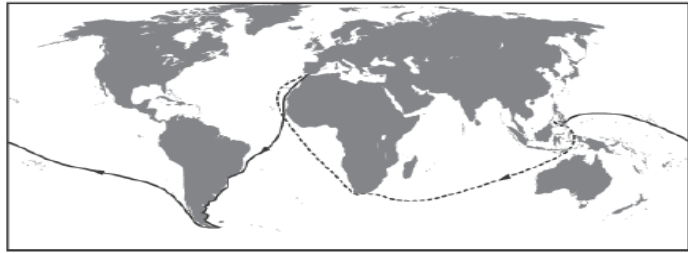
Зовнішнє незалежне оцінювання з Географії
для вступу на 1 курс навчання до ЧДУ імені Петра Могили

1. На якій картосхемі позначено шлях першої експедиції Христофора Колумба?

А



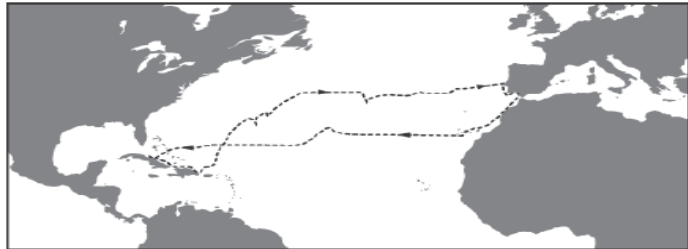
Б



В



Г



2. Щоб постійно протягом доби спостерігати світанок, потрібно весь час пересуватися з певною швидкістю вздовж

А меридіана на північ.

Б меридіана на південь.

В паралелі на захід.

Г паралелі на схід.

3. Які гірські породи утворилися внаслідок осідання речовин із водних розчинів?

А кам'яна сіль, гіпс

Б бурштин, буре вугілля

В мрамур, кварцит

Г глина, глинистий сланець

4. Найбільшою протяжністю у Світовому океані вирізняється

А Великий Бар'єрний риф.

Б Серединно-Атлантичний хребет.

В Маріанський жолоб.

Г острів Мадагаскар.

5. Яка характеристика річки залежить від кліматичних умов на тій території, де сформувався її басейн?

А ширина русла

Б водний режим

В напрямок течії

ПРИКЛАД ВСТУПНОГО ВИПРОБУВАННЯ!!!!!!

ПРИКЛАД ВСТУПНОГО ВИПРОБУВАННЯ!!!!!!

Г розмір дельти

6. Укажіть причину відхилення пасатів у Північній півкулі вправо, а в Південній – уліво.

- А рух Землі навколо своєї осі
- Б зміна меж літосферних плит
- В розташування гірських хребтів
- Г формування океанічних течій

7. Прочитайте уривок з літературного твору: «...все Блудове болото, з усіма величезними запасами торфу, є коморою сонця. ...Гаряче сонце було матір'ю кожної травиночки, кожної квіточки, кожного болотного кущика і аягідки. Усім їм сонце віддавало своє тепло, і вони, помираючи, перегниваючи, в добриві передавали його, як спадок, іншим рослинам...». Про яку властивість географічної оболонки йдеться в уривку?

- А широтну зональність
- Б висотну поясність
- В цілісність
- Г ритмічність

8. Яка протока розділяє Антарктиду й Південну Америку?

- А Гібралтар
- Б Мозамбіцька
- В Берингова
- Г Дрейка

9. На якому материку встановлено дорожні знаки, зображені на рисунку?

- А Євразія
- Б Африка
- В Австралія
- Г Південна Америка

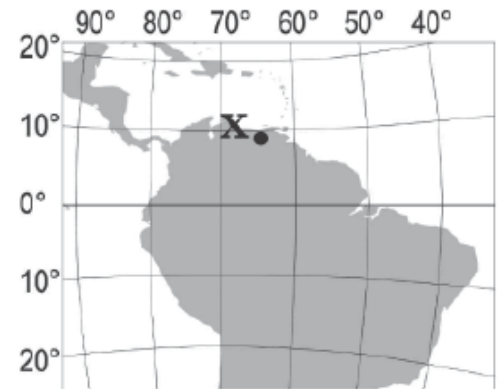


ПРИКЛАД ВСТУПНОГО ВИПРОБУВАННЯ!!!!!!

ПРИКЛАД ВСТУПНОГО ВИПРОБУВАННЯ!!!!!!

10. Визначте географічне розташування об'єкта, позначеного на карті точкою Х.

- А на північ від екватора, у східній півкулі
- Б на південь від екватора, у східній півкулі
- В на північ від екватора, у західній півкулі
- Г на південь від екватора, у західній півкулі



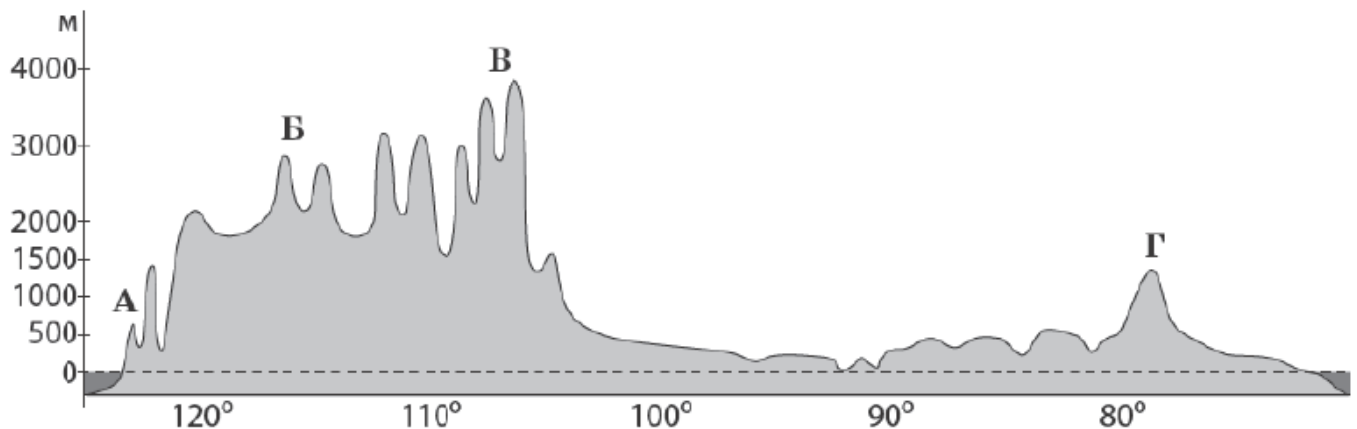
11. Чому річка Конго є судноплавною лише на окремих ділянках?

- А улітку істотно знижується рівень води
- Б річище перетинають пороги і водоспади
- В швидкість течії дуже велика
- Г у воді розмножується багато водоростей

12. Укажіть чинник формування пустель Атакама та Наміб.

- А холодні океанічні течії вздовж узбережжя
- Б постійні західні вітри з океану
- В тропічні циклони
- Г гірський рельєф

13. Якою буквою на профілі материка Північна Америка позначено гори Аппалачі?



14. Для якого типу клімату Євразії характерні спекотне сухе літо та волога зима з температурою повітря +8 ...10 °С?

- А помірно континентального
- Б субтропічного середземноморського
- В тропічного вологого
- Г субекваторіального

ПРИКЛАД ВСТУПНОГО ВИПРОБУВАННЯ!!!!!!

ПРИКЛАД ВСТУПНОГО ВИПРОБУВАННЯ!!!!!!

15. Укажіть типовий для Південно-Східної Азії сільськогосподарський ландшафт, описаний мандрівником: «...різнобарвна мозаїка зі сріблястих, чорних, зелених і жовтих клаптиків: одна ділянка залита водою, друга – зорана, на третій – росте розсада, на четвертій – дозріває врожай...».

- А оливовий сад
- Б плантація олійної пальми
- В посіви рису
- Г поля гречки

16. Яка крайня точка України найбільш віддалена від Гринвіцького меридіана?

- А північна
- Б південна
- В східна
- Г західна

17. У межах якої тектонічної структури на території України знаходяться най- більші родовища рудних корисних копалин магматичного та метаморфічного походження?

- А Передкарпатського крайового прогину
- Б Українського щита
- В Волино-Подільської плити
- Г Дніпровсько-Донецької западини

18. Укажіть причину зменшення кількості опадів на території України з північного заходу на південний схід і південь.

- А послаблення активності циклонів
- Б зниження атмосферного тиску
- В зменшення впливу антициклонів
- Г посилення впливу акваторії морів

19. Поширення якого несприятливого для сільського господарства явища відображено на карті України?

- А утворення селів
- Б заболочування
- В пилових бур
- Г ерозійних процесів



20. Які два зональних типи ґрунтів сформувалися в межах лісостепу України?

- А підзолисті й дерново-підзолисті

ПРИКЛАД ВСТУПНОГО ВИПРОБУВАННЯ!!!!!!

ПРИКЛАД ВСТУПНОГО ВИПРОБУВАННЯ!!!!

- Б сірі лісові й чорноземи типові
- В бурі лісові й чорноземи південні
- Г лучні й каштанові

21. Які зміни в природі могли б спричинити утворення льодовиків в Українських Карпатах?

- А зниження середньорічної температури повітря і збільшення висоти гір
- Б посилення впливу циклонів та прискорення процесу руйнування гір
- В збільшення кількості опадів і зменшення поверхневого стоку
- Г зменшення частоти сейсмічних явищ і знелісення гірських схилів

22. В умовному регіоні з незначним антропогенним навантаженням проектується розробку родовищ корисних копалин кар'єрним способом. Визначте найбільш імовірний наслідок реалізації такого проекту.

- А вторинне засолення ґрунтів
- Б випадання кислотних дощів
- В регулярне утворення смогу
- Г зниження рівня підземних вод

23. Який показник сучасної демографічної ситуації в Україні вищий за його середньосвітове значення?

- А коефіцієнт народжуваності
- Б коефіцієнт природного приросту
- В частка жінок у статевій структурі населення
- Г частка дітей у віковій структурі населення

24. Яку форму суспільної організації виробництва в машинобудуванні України відображено на схемі?

- А концентрацію
- Б спеціалізацію
- В кооперування
- Г комбінування



25. У якому економічному районі України зосереджено видобування нафти?

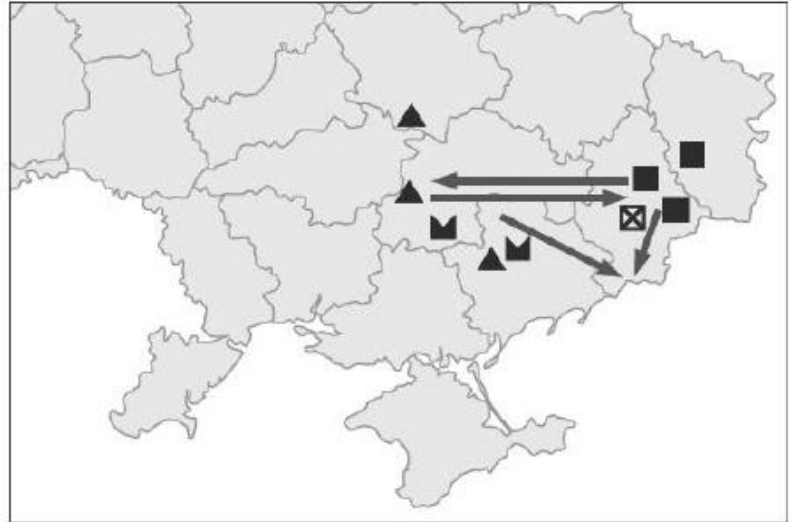
- А Північно-Східному
- Б Північно-Західному
- В Донецькому
- Г Придніпровському

ПРИКЛАД ВСТУПНОГО ВИПРОБУВАННЯ!!!!

ПРИКЛАД ВСТУПНОГО ВИПРОБУВАННЯ!!!!

26. Укажіть галузь промисловості, розвиток якої відбувається на території України внаслідок удалого територіального поєднання позначених на картосхемі родовищ корисних копалин.

- А теплова електроенергетика
- Б кольорова металургія
- В чорна металургія
- Г цементна промисловість



27. У яких містах України розташовано підприємства, що виробляють азотні добрива з відходів коксохімічних заводів?

- А Горлівці, Сєверодонецьку
- Б Калуші, Стебнику
- В Сумах, Шостці
- Г Одесі, Умані

28. Який напрям розвитку целюлозно-паперової промисловості в Україні позитивно позначиться на довкіллі?

- А переміщення целюлозно-паперового виробництва зі сходу країни на захід
- Б збільшення обсягів виробництва паперу й картону з макулатури
- В концентрація виробництва паперу на великих комбінатах
- Г використання для виробництва целюлози деревини листяних порід

29. Що найбільше впливає на розташування підприємств олійно-жирової та крохмале-патокової промисловості в Україні?

- А кількість споживачів продукції
- Б густота транспортних шляхів
- В рівень кваліфікації трудових ресурсів
- Г спеціалізація рослинництва

30. Який чинник найбільше впливає на спеціалізацію скотарства в Україні?

- А особливості рельєфу
- Б забезпеченість водними ресурсами
- В тип ґрунту
- Г кормова база

ПРИКЛАД ВСТУПНОГО ВИПРОБУВАННЯ!!!!

ПРИКЛАД ВСТУПНОГО ВИПРОБУВАННЯ!!!!!!

31. Які транспортні магістралі позначено на карті України?
А міжнародні автомобільні шляхи
Б залізниці з найбільшою інтенсивністю перевезень
В магістральні газопроводи
Г транзитні нафтопроводи



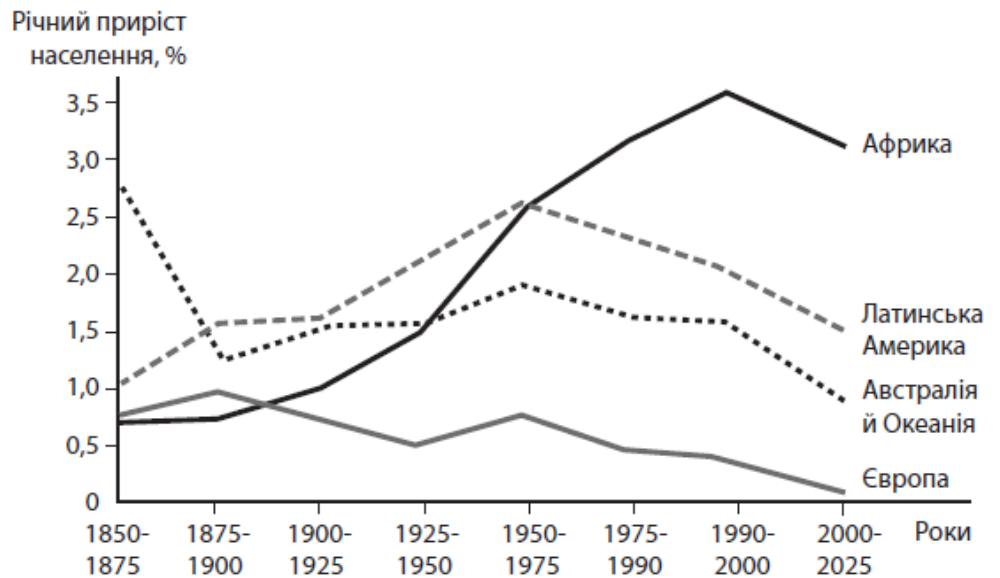
32. Який туристичний маршрут прокладено територією Центрального економічного району?
А Черкаси – Сміла – Шевченкове – Моринці – Черкаси
Б Хмельницький – Кам'янець-Подільський – Хотин – Хмельницький
В Чернігів – Батурин – Новгород-Сіверський – Чернігів
Г Львів – Олесько – Підгірці – Золочів – Львів
33. Укажіть спеціальну міжнародну організацію, засновником і членом якої є Україна.
А Організація Північноатлантичного договору (НАТО)
Б Форум країн-експортерів газу (ФКЕГ)
В Асоціація країн-експортерів бокситів (ІБА)
Г Міжнародне агентство з атомної енергії (МАГАТЕ)
34. «А земля їх стане пустелею по вині жителів її, через плід діянь їхніх...» – пророчі слова, що стали реальністю, якщо поглянути на величезні спустелені (висушені й розвіяні вітрами) простори
А східно-сибірської тайги в Азії.
Б саван у країнах Тропічної Африки.
В тундри в Північній Америці.
Г сільви в Південній Америці.
35. До вичерпних відновлюваних природних ресурсів відносять
А родовища кам'яного вугілля.
Б енергію океанічних течій.
В атмосферне повітря.
Г лісові масиви.

ПРИКЛАД ВСТУПНОГО ВИПРОБУВАННЯ!!!!!!

ПРИКЛАД ВСТУПНОГО ВИПРОБУВАННЯ!!!!!!

36. Проаналізуйте відображені на рисунку зміни показників природного приросту населення в окремих регіонах світу. Укажіть регіон, у країнах якого демографічна політика зменшення народжуваності в другій половині ХХ століття виявилася малоефективною.

- А Африка
- Б Австралія й Океанія
- В Європа
- Г Латинська Америка



37. Які галузі господарства забезпечують країнам Західної Європи глобальну конкуренцію у ХХІ столітті?

- А важка промисловість, тваринництво, морський та трубопровідний транспорт
- Б літакобудування, автомобілебудування, банківські та фінансові послуги
- В чорна та кольорова металургія, паливна та гірничо-хімічна промисловість
- Г атомна енергетика, електротехнічне машинобудування, роздрібна торгівля

38. У китайському місті Чанчунь розташовані FAW (Перший автомобільний завод), спільне із «Фольксваген» підприємство, новий завод-гігант, побудований з «Дженерал моторз», і вже виробляється кожний десятий автомобіль в країні. Тепер це місто називають «китайський

- А Х'юстон».
- Б Детройт».
- В Сан-Франциско».
- Г Нью-Йорк».

39. Між якими двома країнами розрив у виробництві електроенергії в розрахунку на одного мешканця є найбільшим?

- А Швеція й Канада
- Б Польща й Чехія
- В Нігерія й Ангола
- Г Індія та Ізраїль

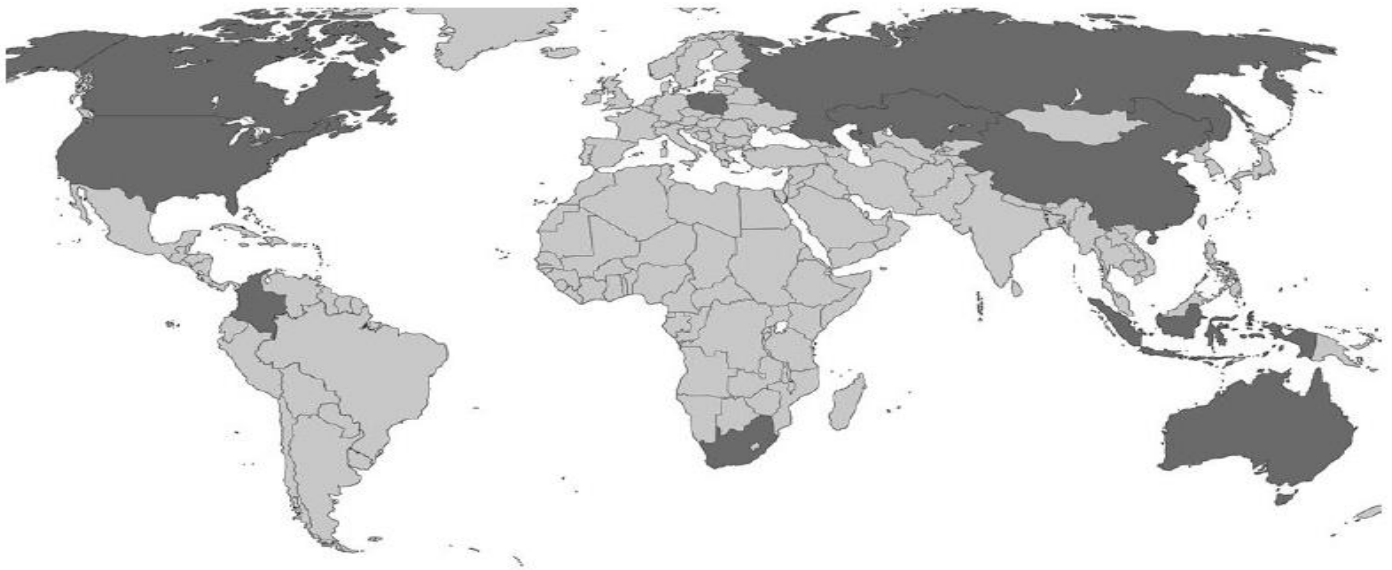
ПРИКЛАД ВСТУПНОГО ВИПРОБУВАННЯ!!!!!!

ПРИКЛАД ВСТУПНОГО ВИПРОБУВАННЯ!!!!!!

40. Укажіть показник розвитку транспорту, за яким США й Росія є провідними країнами світу.

- А загальна довжина залізниць
- Б тоннаж торговельного морського флоту
- В густина автомобільних шляхів із твердим покриттям
- Г частка авіаційного транспорту в перевезеннях пасажирів

41. На картосхемі темним кольором виділено території десяти країн, що утворюють групу світових лідерів за обсягом експорту



- А кам'яного вугілля.
- Б нафти.
- В природного газу.
- Г електроенергії.

42. Південна Африка (ПАР) вирізняється серед інших країн материка

- А колоніальною галузевою структурою господарства.
- Б високим рівнем індустріалізації економіки.
- В монокультурним сільським господарством.
- Г домінуванням дрібних кустарних ремесел.

43. Установіть відповідність між півостровом та типовим для нього природним комплексом.

- | | |
|----------------|--|
| 1 Аравійський | А вологі екваторіальні ліси |
| 2 Лабрадор | Б вічнозелені твердолисті ліси й чагарники |
| 3 Індостан | В лісотундра |
| 4 Апеннінський | Г савани й рідколісся |
| | Д пустелі |

ПРИКЛАД ВСТУПНОГО ВИПРОБУВАННЯ!!!!!!

ПРИКЛАД ВСТУПНОГО ВИПРОБУВАННЯ!!!!!!

44. Установіть відповідність між парою річок та формою рельєфу на території України, по якій проходить вододіл між басейнами цих річок.

- | | | | |
|---|-------------------------|---|-------------------------|
| 1 | Дніпро й Кальміус | А | Розточчя |
| 2 | Дніпро й Південний Буг | Б | Подільська височина |
| 3 | Південний Буг і Дністер | В | Придніпровська височина |
| 4 | Прут і Тиса | Г | Приазовська височина |
| | | Д | Українські Карпати |

45. До кожного виду міграції доберіть приклад переміщення населення в Україні.

- | | | | |
|---|-----------------------------|---|---|
| 1 | внутрішня постійна міграція | А | в'їзд громадянина Словаччини в Україну на постійне проживання |
| 2 | еміграція | Б | переїзд родини з райцентру Полтавської області до Полтави на проживання |
| 3 | імміграція | В | приїзд представника української діаспори в Україну на триденний семінар |
| 4 | маятникова міграція | Г | виїзд геолога з України до Канади та отримання канадського громадянства |
| | | Д | щоденні поїздки програміста з передмістя до Києва на роботу |

46. Установіть відповідність між промисловим підприємством та оптимальною для його функціонування транспортною інфраструктурою промислового центру в Україні.

- | | | | |
|---|--------------------------|---|--|
| 1 | цукровий завод | А | потужна лінія електропередачі, автомобільні шляхи з твердим покриттям |
| 2 | металургійний комбінат | Б | дороги з твердим покриттям від підприємства до всіх населених пунктів сировинної зони в радіусі 50–70 км |
| 3 | нафтопереробний комбінат | В | транспортний вузол, що включає передусім залізницю, потужну лінію електропередачі, газопровід |
| 4 | атомна електростанція | Г | залізничний вузол, нафтопровід або морський порт, спроможний приймати танкери |
| | | Д | автомобільна магістраль, що сполучає аеропорт і залізничну станцію |

ПРИКЛАД ВСТУПНОГО ВИПРОБУВАННЯ!!!!!!

ПРИКЛАД ВСТУПНОГО ВИПРОБУВАННЯ!!!!!!

47. Схарактеризуйте країну за її місцем на світовому ринку кольорових металів.
- | | | | |
|---|-----------|---|--|
| 1 | Австралія | А | світовий лідер за обсягом видобування алюмінієвої руди (бокситів) |
| 2 | Китай | | |
| 3 | Японія | Б | світовий лідер за обсягом видобування мідних руд та експорту міді |
| 4 | Чилі | В | найбільший виробник свинцю, цинку, міді, первинного алюмінію |
| | | Г | великий експортер рідкісних металів, отриманих у процесі утилізації відходів |
| | | Д | основний імпортер рафінованої міді, свинцю, цинку |
48. Установіть назву країни Європи за її характеристикою.
- | | | | |
|---|--|---|-----------|
| 1 | федеративна республіка, країна «Великої сімки», член Євросоюзу, НАТО | А | Норвегія |
| 2 | конституційна монархія, індустріально розвинена країна, член НАТО | Б | Білорусь |
| 3 | унітарна президентська республіка, постсоціалістична країна перехідної економіки, член СНД | В | Німеччина |
| 4 | унітарна парламентська республіка, країна «Великої сімки», член Євросоюзу, НАТО | Г | Швейцарія |
| | | Д | Італія |
49. Визначте чинники, що зумовлюють найбільшу порівняно з іншими материками середньорічну кількість опадів у Південній Америці.
- 1 материк оточений з усіх боків водами Світового океану
 - 2 в екваторіальних широтах розташована найширша частина материка
 - 3 біля східного узбережжя материка проходять теплі течії
 - 4 на сході материка простягається гірський хребет
 - 5 над материком сформувалась область високого атмосферного тиску
 - 6 пасати з океану проникають далеко вглиб материка
 - 7 вічнозелена рослинність на материку має низький показник альбедо
50. Укажіть характеристики, спільні для двох природних зон України – лісостепової та степової.
- 1 територія виходить до морського узбережжя країни
 - 2 абсолютні висоти поверхні не перевищують 200 м
 - 3 для річок характерна весняна повінь
 - 4 у ґрунтовому покриві переважають різні типи чорноземів
 - 5 поширені ділянки буково-грабових і дубових лісів
 - 6 у межах кожної зони виокремлюють кілька підзон
 - 7 збереглася незначна частка природних ландшафтів

ПРИКЛАД ВСТУПНОГО ВИПРОБУВАННЯ!!!!!!

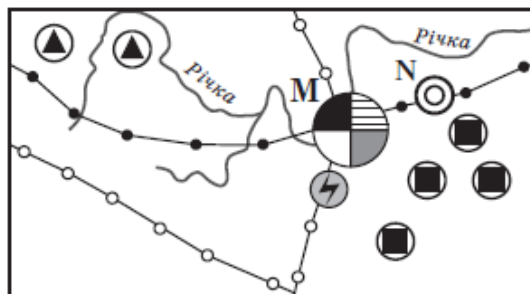
ПРИКЛАД ВСТУПНОГО ВИПРОБУВАННЯ!!!!

51. Розташована в Полтаві фірма-посередник закупає для постачання фермерам добрива, паливно-мастильні матеріали, техніку та комплектуючі у виробників за гуртовими цінами. Яку продукцію ця фірма може закупити в підприємств, що розташовані в позначених на картосхемі містах?

- 1 нафтопродукти
- 2 фосфатні добрива
- 3 калійні добрива
- 4 азотні добрива
- 5 трактори та комплектуючі до них
- 6 кукурудзозбиральні комбайни
- 7 бурякозбиральні комбайни



52. В одному з районів умовної країни є місто М – багатогалузевий промисловий вузол, а поряд з ним – значно менше за кількістю населення місто N, у якому функціонує підприємство важкого машинобудування. Основна продукція цього підприємства – нескладне, великогабаритне гірничошахтне устаткування. Проаналізуйте зображену на рисунку схему територіальної структури промисловості цього району.



Умовні знаки:

- | | |
|-------------------------|-----------------------------|
| ● чорна металургія | ■ видобування вугілля |
| ⊖ тракторобудування | ▲ видобування залізної руди |
| ○ металообробка | ⚡ ТЕС |
| ◎ важке машинобудування | —●— нафтопроводи |
| ● харчова промисловість | —○— газопроводи |

Спеціалізацію машинобудівного підприємства зумовлено тим, що місто N розташоване

- 1 у районі з високою концентрацією підприємств вугільної та залізорудної промисловості.
- 2 біля річки – основного джерела водних ресурсів.
- 3 близько до центру чорної металургії, де виробляється чавун, сталь, прокат.
- 4 з можливістю кооперування з металообробним і тракторобудівним підприємствами сусіднього міста.
- 5 на значній відстані від потужних джерел електроенергії.
- 6 на трасі магістрального нафтопроводу.
- 7 неподалік від транзитного газопроводу.

ПРИКЛАД ВСТУПНОГО ВИПРОБУВАННЯ!!!!

ПРИКЛАД ВСТУПНОГО ВИПРОБУВАННЯ!!!!!!

53. Виберіть рекордні об'єкти світу, інформацію про які потрібно включити до розділу «Австралія» у географічному довіднику.

- 1 найбільше за обсягом видобування родовище бокситів Уейпа
- 2 найпівденніше місто-мільйонер Мельбурн
- 3 найбільший за вантажообігом морський порт Шанхай
- 4 найвисокогірніша залізнична станція Тангла (5068 м над рівнем моря)
- 5 найпотужніша гідроелектростанція «Три ущелини»
- 6 найдовша огорожа (5614 км) для захисту від диких тварин
- 7 найбільший християнський храм – собор святого Петра

54. Укажіть спільні риси господарства трьох країн – України, Польщі та Білорусі.

- 1 за структурою ВВП це індустріально-аграрні країни
- 2 місце у міжнародному поділі праці визначають галузі добувної промисловості
- 3 у структурі електроенергетики основну роль відіграють ТЕС
- 4 машинобудування зорієнтоване лише на внутрішній ринок
- 5 сформувалось три сільськогосподарські зони: лісова, лісостепова і степова
- 6 немає відмінностей у рівнях концентрації виробництва між окремими районами в країнах
- 7 територією проходять транзитні транспортні магістралі

55. Визначте відстань між двома об'єктами на місцевості (у кілометрах), якщо ця відстань на карті, масштаб якої 1: 500 000, становить 12 см.

56. У таблиці подано інформацію про середньомісячну температуру повітря на одній з метеорологічних станцій. Визначте річну амплітуду коливань температури повітря.

Місяці	I	II	III	IV	V	VI	VII	VIII	IX	X	XI	XII
t, °C	-8	-7	+1	+9	+17	+20	+23	+21	+18	+10	+1	-6

ПРИКЛАД ВСТУПНОГО ВИПРОБУВАННЯ!!!!!!