

МІНІСТЕРСТВО ОСВІТИ І НАУКИ УКРАЇНИ

Чорноморський національний університет імені Петра Могили

ЗАТВЕРДЖЕНО

Ректор ЧНУ ім. Петра Могили



Л.П. КЛИМЕНКО

«28» листопада 2017 р.

**Тестові завдання**  
**вступних випробувань**  
**для вступу на 1 курс навчання**  
**з ІСТОРІЇ УКРАЇНИ**

Миколаїв\_2017

# ПРИКЛАД ВСТУПНОГО ВИПРОБУВАННЯ

## Вступне випробування для вступу на 1 курс навчання

### з Історії України

1. Освоєння нового матеріалу для виготовлення знарядь праці – міді, утворення відтворюючих форм господарювання – це характерні риси розвитку людського суспільства в епоху

А палеоліту.

Б мезоліту.

В неоліту.

Г енеоліту.

2. Військові походи великого київського князя Святослава Ігоревича призвели до

А приєднання земель Червоної Русі.

Б усунення варягів від влади.

В розширення кордонів держави.

Г розорення господарства Русі.

3. Подія, відображена на мініатюрі з давньоруського літопису, пов'язана з діяльністю великого київського князя

А Ігоря Рюриковича.

Б Володимира Святославича.

В Ярослава Володимировича.

Г Всеволода Ярославича.



4. Яку мету переслідував великий київський князь Ярослав Мудрий, заповідаючи своїм синам:

*«Осе я одходжу зі світу сього. А ви... майте межи собою любов, бо ви є брати... Тепер же поручаю я, – замість себе, – стіл свій, Київ, найстаршому синові Ізяславу. Слухайтеся його, як ото слухались ви мене, нехай він вам буде замість мене. А Святославу даю я Чернігів, а Всеволоду – Переяславль, а Ігорю – Володимир, а В'ячеславу – Смоленськ...»?*

А убезпечити державу від князівських міжусобиць

Б запровадити станово-представницьку монархію

В упорядкувати систему збирання данини

Г ліквідувати удільні князівства

5. Виникнення самостійних політичних центрів на Русі в XII – на початку XIII ст. було наслідком

А монгольської навали.

Б політичної роздробленості.

В розпаду тріумвірату Ярославичів.

# ПРИКЛАД ВСТУПНОГО ВИПРОБУВАННЯ

## ПРИКЛАД ВСТУПНОГО ВИПРОБУВАННЯ

Г господарського занепаду Києва.

6. Кому з князів літописець приписує вислови: «Не личить держати нашу батьківщину крижівникам (хрестоносцям)», «Не дам півотчини своєї, але поїду до Батия сам»?

- А Ярославу Осмомислу
- Б Роману Мстиславовичу
- В Данилу Галицькому
- Г Юрію І Львовичу

7. Давньоруські мозаїки, фрагменти яких зображено на фото, є елементом оздоблення



- А Спасо-Преображенського собору в Чернігові.
- Б церкви святого Пантелеймона поблизу Галича.
- В П'ятницької церкви в Чернігові.
- Г Софійського собору в Києві.

8. Етапи історичного розвитку якого народу викладено літописцем: «Народ же цей даниною руським князям служив. Коли ж відчув, що його господарі [руські князі] розтрощені татарами, він змужнів і на знесилених русів владу свою поширив, а з часом всю руську землю перейняв у татар у своє володіння і став володіти її широкими просторами...»?

- А половців
- Б поляків
- В литовців
- Г печенігів

9. Берестейську церковну унію укладено

- А 1556 р.
- Б 1574 р.
- В 1569 р.
- Г 1596 р.

10. Кому з діячів, на думку вчених, «...випала доля “степового короля” – людини, яка надала перших організаційних форм козащині, не підозрюючи, що через неповні сто літ його творіння захитає підвалини Речі Посполитої»?

- А Д. Вишневецькому
- Б П. Конашевичу-Сагайдачному
- В В.-К. Острозькому
- Г І. Сірку

## ПРИКЛАД ВСТУПНОГО ВИПРОБУВАННЯ

## ПРИКЛАД ВСТУПНОГО ВИПРОБУВАННЯ

11. Про яку форму феодальної повинності йдеться в уривку з історичного джерела:  
*«Робота підданим через війта має бути замовлена на тиждень, з чим і на котрий день люди до роботи мають прийти, а війт того ж дня людям визначить роботу. Якщо котрийсь чоловік не вийде на роботу, то заперший день прогулу заплатить гріш, а за другий – барана, а якщо й третій раз прогуляє, то бичем на лавці скарати, а дні пропущені відробити...»?*
- А оброк
  - Б десятину
  - В полюддя
  - Г панщину

12. На зображеному малюнку Т. Шевченка відтворено образ родинної церкви-усипальниці гетьмана



- А Б. Хмельницького.
- Б І. Брюховецького.
- В К. Розумовського.
- Г П. Дорошенка.

13. Внутрішня та зовнішня політика гетьмана І. Виговського сприяла:
- А переходу Слобідської України під владу гетьмана.
  - Б об'єднанню Правобережної і Лівобережної Гетьманщини.
  - В розгортанню боротьби козацької старшини за гетьманську булаву.
  - Г втраті Запорозькою Січчю автономних прав і привілеїв.

14. Оборону якого міста описано в уривку з історичного джерела: *«Понад місяць тривала облога, місто запекло боронилося, ніби знало, доки стоятиме велична столиця гетьмана Богдана, доти й житиме віра в те, що минуться незгоди»?*

- А Глухова
- Б Чигирин
- В Батурина
- Г Гадяча

15. Діяльність якого гетьмана можна характеризувати, спираючись на подану карту?

## ПРИКЛАД ВСТУПНОГО ВИПРОБУВАННЯ

## ПРИКЛАД ВСТУПНОГО ВИПРОБУВАННЯ



- А П. Тетері
- Б І. Самойловича
- В Ю. Хмельницького
- Г І. Мазепи

16. «Паланка» – це адміністративно-територіальна одиниця

- А Слобідської України.
- Б Лівобережної Гетьманщини.
- В Нової (Підпільненської) Січі.
- Г Правобережної Гетьманщини.

17. Повстання під проводом У. Кармалюка в першій половині XIX ст. було проявом поширення в Наддніпрянщині

- А антикріпосницького руху.
- Б українського національного руху.
- В польського визвольного руху.
- Г російського суспільного руху.

18. Культурно-просвітницьке угруповання «Руська трійця» діяло впродовж

- А 1830–1831 рр.
- Б 1833–1837 рр.
- В 1846–1847 рр.
- Г 1863–1864 рр.

19. Ідейний і художній рух в культурі кінця XVIII – першої половини XIX ст., в основі якого – духовне життя людини, воля творчої особистості, інтерес до національної культури і фольклору, ідеалізація минулого, – це

- А реалізм.
- Б класицизм.
- В романтизм.
- Г модернізм.

20. Активний розвиток сільського господарства в Наддніпрянській Україні в 70–90-х рр. XIX ст. стримувався

- А засиллям іноземного капіталу.
- Б поглибленням господарської спеціалізації регіонів.
- В скороченням поміщицького землеволодіння.
- Г збереженням селянської общини.

21. Про яку організацію йдеться в уривку з історичного джерела:

## ПРИКЛАД ВСТУПНОГО ВИПРОБУВАННЯ

## ПРИКЛАД ВСТУПНОГО ВИПРОБУВАННЯ

«...Переважно досліджує губернії Київського освітнього округу в усіх тих аспектах, що є предметом занять Товариства, і особливо дослідження зі статистики та етнографії... відшукує й доводить до відома вже відомі, що зберігаються в місцевих архівах, відомості про край, розглядає в архівах, як їх використати для «Кордону»»

- А товариство «Просвіта»
- Б Наукове товариство ім. Шевченка
- В Південно-Західний відділ Російського географічного товариства
- Г просвітницьке товариство галицьких греко-католицьких священників

22. Метою розгортання кооперативного руху на західноукраїнських землях наприкінці XIX ст. було

- А покращення соціально-економічного становища українського селянства.
- Б створення великих колективних сільськогосподарських підприємств.
- В формування єдиного всеукраїнського сільськогосподарського ринку.
- Г сприяння еміграції українських селян до Північної Америки.

23. У результаті Столипінської земельної реформи початку XX ст. вийшла з обігу та закріпила в особисту приватну власність земельні наділи Аришнінським селянських господарств

- А Лівобережної України.
- Б Правобережної України.
- В Слобідської України.
- Г Південної України.

24. Яка течія в українському русів Східній Галичині стала домінуючою наприкінці XIX – на початку XX ст.?

- А москвофільська
- Б радикальна
- В народовська
- Г старорусинська

25. Політична організація емігрантів із Наддніпрянської України, створена у Львові на початку Першої світової війни, що проголосила метою своєї діяльності побудову самостійної соборної Української держави, – це

- А Головна українська рада.
- Б Союз визволення України.
- В Карпато-руський визвольний комітет.
- Г Товариство українських поступовців.

26. Українська Центральна Рада створена в

- А березні 1917 р.
- Б червні 1917 р.
- В серпні 1917 р.
- Г листопаді 1917 р.

27. На карті суцільною жирною лінією позначено територію

Зах. Буг

Прип'ять

Дон

Вісла

ПРИКЛАД ВСТУПНОГО ВИПРОБУВАННЯ

Дніпро

Сівер. Донець

Одун



# ПРИКЛАД ВСТУПНОГО ВИПРОБУВАННЯ

Тиса

Півд. Буг  
Дністер

ВСЕБЕЛО  
ДОН

РУМУНІЯ  
Пруть  
Дунай

- А поширення влади Генерального Секретаріату згідно з «Тимчасовою інструкцією...» Тимчасового уряду Росії.
- Б Української Народної Республіки згідно з Третім Універсалом Української Центральної Ради.
- В Української Держави гетьмана Павла Скоропадського.
- Г Української Соціалістичної Радянської Республіки.

28. Укладення якого міжнародного договору викликало такий коментар сучасника: *«Польщатабільшовицька Росіяподілилисьукраїнськимиземлями, якколись в Андрусові в 1667 році...»?*

- А Брестського, 1918 р.
- Б Варшавського, 1920 р.
- В Ризького, 1921 р.
- Г Рапалльського, 1922 р.

29. Який захід більшовиків дав змогу голові Раднаркому РСФРР В. Леніну заявити:

*«Селянські повстання, які раніше, до 1921 року, були загальним явищем, майже цілковито зникли. Селянство задоволено своїм теперішнім становищем. ...Це досягнуто впродовж одного року?»*

- А заміна продрозкладки продовольчим податком
- Б ухвалення плану ГОЕЛПРО з електрифікації країни
- В початок розподілу поміщицьких земель серед селян
- Г включення Української СРР до складу СРСР

30. Із якою метою ухвалено Постанову ВУЦВКіРНКУСРР, уривок якої процитовано:

*«...Щоб усунути нерівність культур, що створилися внаслідок вікового утиску, Робітничо-Селянський уряд, дотримуючись рівноправності мов усіх національностей, які є на території України, вживає низку практичних заходів, що мають забезпечити українській мові місце, відповідне числу та питомій вазі українського народу на території УСРР...»?*

- А формування нової спільноти – радянський народ
- Б ліквідації неписьменності дорослого населення
- В запровадження творчого методу – соціалістичний реалізм
- Г реалізації політики коренізації

# ПРИКЛАД ВСТУПНОГО ВИПРОБУВАННЯ

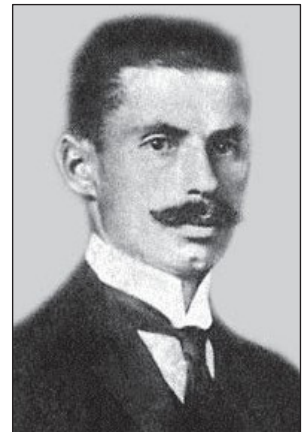
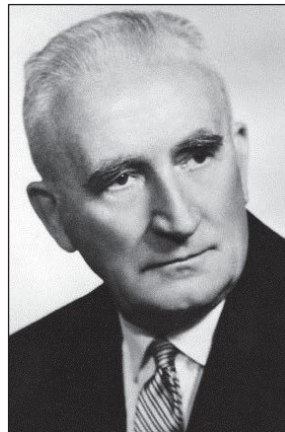
## ПРИКЛАД ВСТУПНОГО ВИПРОБУВАННЯ

31. Перекачування коштів із села в місто» наприкінці 1920–1930-х рр. було одним із
- А шляхів стримування зростання цін на сільгосппродукцію.
  - Б способів матеріального стимулювання селянства.
  - В джерел фінансування індустріалізації.
  - Г інструментів проведення грошової реформи.

32. У 1932 р. кількість членів КП(б)У становила понад 500 тис. осіб, а в 1938 р. – близько 260 тис. осіб. Що зумовило скорочення чисельності Компартії України?

- зневіра в можливості побудови соціалізму
- здійснення масових репресій у республіці
- наростання загрози Другої світової війни
- згортання політики «українізації»

33. Укажіть фото президента Карпатської України.



34. Терміном «Голокост» світова історіографія позначає геноцид, здійснюваний нацистами в роки Другої світової війни, проти

- А польського народу.
- Б українського народу.
- В російського народу.
- Г єврейського народу.

35. У якому році відбулися події, що стали підґрунтям для створення зображених пропагандистських плакатів?

- А 1942 р.
- Б 1943 р.
- В 1944 р.
- Г 1945 р.



## ПРИКЛАД ВСТУПНОГО ВИПРОБУВАННЯ



## ПРИКЛАД ВСТУПНОГО ВИПРОБУВАННЯ

36. Листівки такого змісту:

*«Переселення є наслідком дій УПА. Це важке, але необхідне рішення, яке забезпечить населенню спокійне життя в нових умовах, створених владою на інших територіях Речі Посполитої. Ті, хто не підкоряться наказу і залишаться в околицях, охоплених переселенською акцією, вважатимуться бандитами...»* поширювалися

- А урядом Української РСР.
- Б адміністрацією рейхскомісаріату «Україна».
- В Українською головною визвольною радою.
- Г урядом Польської Народної Республіки.

37. Укажіть прізвище лідера Радянського Союзу на момент ухвалення Указу Президії Верховної Ради СРСР «Про передачу Кримської області із складу РРФСР до складу УРСР».

- А Й. Сталін
- Б М. Хрущов
- В Л. Брежнев
- Г М. Горбачов

38. Поява в середині 1970-х рр. концепції «розвиненого соціалізму» стала одним із проявів

- А політико-ідеологічної кризи радянської моделі розвитку.
- Б утвердження принципів політичного плюралізму.
- В активізації дисидентського правозахисного руху.
- Г становлення багатопартійності в суспільстві.

39. Що стало наслідком підписання СРСР угоди, уривок з якої процитовано:

*«...Держави-учасниці поважатимуть права людини та основні свободи, включаючи свободу думки, совісті, релігій та переконань, для всіх, незалежно від раси, статі, мови та релігії...»?*

- А завершення «хрущовської відлиги»
- Б зародження Народного руху України
- В створення Української Гельсінської групи
- Г початок «косигінської реформи»

40. На яке явище в житті радянських людей у період «застою» вказує карикатура?



- Пані, що тут дають?

- А хронічний дефіцит товарів широкого вжитку
- Б низький рівень соціального захисту населення
- В політичну активність старшого покоління

## ПРИКЛАД ВСТУПНОГО ВИПРОБУВАННЯ

# ПРИКЛАД ВСТУПНОГО ВИПРОБУВАННЯ

Г дитячу безпритульність

41. Вибори до Верховної Ради УРСР, «...які вперше за радянських часів були альтернативними (на 450 мандатів у Верховну Раду УРСР претендувало майже 3 тис. кандидатів)», відбулися в

- А квітні 1985 р.
- Б вересні 1989 р.
- В березні 1990 р.
- Г грудні 1991 р.

42. Який фактор відіграв вирішальну роль у проведенні в Україні позачергових президентських виборів 1994 р.?

- А оголошення імпідменту діючому президенту
- Б загострення політичної та економічної кризи
- В ухвалення нової Конституції незалежної України
- Г добровільна відставка глави держави

43. Установіть відповідність між іменами князів та періодами їхнього правління.

- 1 Володимир Великий
- 2 Данило Галицький
- 3 Ярослав Мудрий



44. Установіть відповідність між назвами організацій першої половини XIX ст. та цілями, які вони ставили перед собою.

- 1 Південне товариство декабристів
- 2 Кирило-Мефодіївське братство
- 3 «Руська трійця»
- 4 Головна руська рада

45. Установіть відповідність між назвами організацій першої половини XIX ст. та цілями, які вони ставили перед собою.

- 1 Південне товариство декабристів
- 2 Кирило-Мефодіївське братство
- 3 «Руська трійця»
- 4 Головна руська рада

- А установлення конституційної монархії, запровадження громадського самоврядування, розподіла Росії як федеративної держави
- Б повалення самодержавства шляхом військового перевороту, скасування кріпацтва, проголошення Росії унітарною республікою, піднесення національної свідомості українців Галичини, перетворення народної мови на літературну, пропаганда єдності українського народу

# ПРИКЛАД ВСТУПНОГО ВИПРОБУВАННЯ

## **ПРИКЛАД ВСТУПНОГО ВИПРОБУВАННЯ**

**В** знищення царизму, утвердження демокра- тичних прав і свобод для всіх громадян, ство- рення федерації християнських слов'янських республік

**Г** розширення сфери вжитку української мови, по-діл Галичини на дві провінції – Західну (польську) та Східну (українську)

46. Установіть відповідність між поняттями та їхніми визначеннями.

## ПРИКЛАД ВСТУПНОГО ВИПРОБУВАННЯ

1 «осадництво»

2 «пацифікація»

3 «новий порядок»

4 «радянська»

**А** заходи з адміністративної уніфікації українських земель, здійснювані урядом Румунії в 1920 – першій половині 1930-х рр.

**Б** адміністративно-репресивна поліцейська акція проти українського населення Східної Галичини, здійснена польською владою восени 1930 р.

**В** політика насадження в західних областях України норм суспільно-політичного, економічного та культурного життя, утверджених в СРСР режим, установлений нацистами на окупованих територіях у роки Другої світової війни, спрямований на експлуатацію людських і матеріальних ресурсів в інтересах Німеччини

**Г** політика планомірного заселення українських земель військовими та цивільними колоністами, здійснювана урядом Польщі в 1920-х рр.

47. Установіть відповідність між подіями Великої Вітчизняної війни (1941– 1945 рр.) та їхніми результатами й наслідками.

1 Київська оборонна операція

2 Битва за Дніпро

3 Корсунь-Шевченківська операція

4 Карпатсько-Ужгородська операція

**А** завершення визволення території УРСР, створення передумов для наступу радянських військ на будапештському напрямку

**Б** оточення та розгром угруповання німецьких військ, створення передумов для остаточного визволення Правобережної України

**В** зрив плану блискавичної війни Німеччини проти СРСР, затримка наступу ворога на московському стратегічному напрямку

**Г** прорив оборони противника на Перекопському й Сиваському напрямках, визволення Кримського та Керченського півостровів

48. Установіть відповідність між прізвищами митців і фактами їхньої творчої біографії.

## ПРИКЛАД ВСТУПНОГО ВИПРОБУВАННЯ

# ПРИКЛАД ВСТУПНОГО ВИПРОБУВАННЯ

- 1 О. Гончар
- 2 О. Довженко
- 3 С. Параджанов
- 4 П. Загребельний

- А** кінорежисер, автор фільмів «Земля», «Поема про море», кіноповістей «Україна в огні», «Зачарована Десна»
- Б**  письменник, громадський діяч, автор трилогії «Прапорonosці», романів «Тронка», «Собор», «Берег любові»
- В** поет, автор збірок «Протуберанці серця», «Корінь і крона», сценаріїв до фільмів «Криниця для спраглих», «Камінний хрест»
- Г** кінорежисер, автор фільмів «Українська рапсодія», «Квітка на камені», «Тіні забутих предків», «Колір граната»

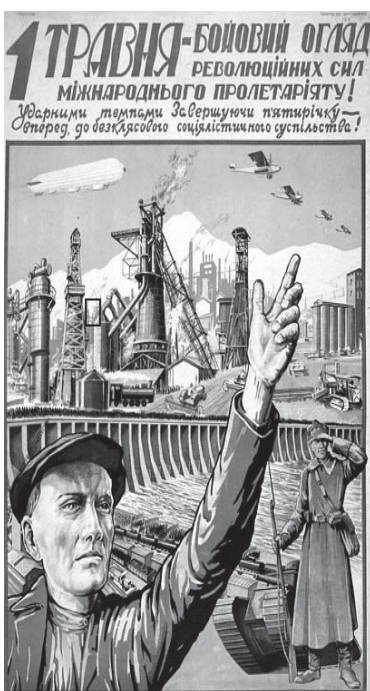
49. Установіть послідовність подій XVIII ст.

- А** заснування Нової (Підпільненської) Січі
- Б** закріпачення селян Лівобережної та Слобідської України
- В** ухвалення Конституції Пилипа Орлика
- Г** початок Коліївщини

50. Установіть послідовність подій суспільно-політичного життя початку XX ст.

- А** створення української парламентської громади в I Державній Думі Російської імперії
- Б** повстання матросів на панцернику «Князь Потьомкін-Таврійський»
- В** видання Маніфесту царя Миколи II про «дарування» населенню громадянських прав і свобод
- Г** створення Революційної української партії (РУП)

51. Установіть послідовність створення радянських агітаційних плакатів.



# ПРИКЛАД ВСТУПНОГО ВИПРОБУВАННЯ

# ПРИКЛАД ВСТУПНОГО ВИПРОБУВАННЯ

1

2

3

4

ПРИКЛАД ВСТУПНОГО ВИПРОБУВАННЯ