

МІНІСТЕРСТВО ОСВІТИ І НАУКИ УКРАЇНИ

Чорноморський національний університет імені Петра Могили

ЗАТВЕРДЖЕНО

Ректор ЧНУ ім. Петра Могили



Л.П. КЛИМЕНКО

«28» лютого 2017 р.

**Тестові завдання**  
**вступних випробувань**  
**для вступу на 1 курс навчання**  
**з ГЕОГРАФІЇ**

Миколаїв\_2017

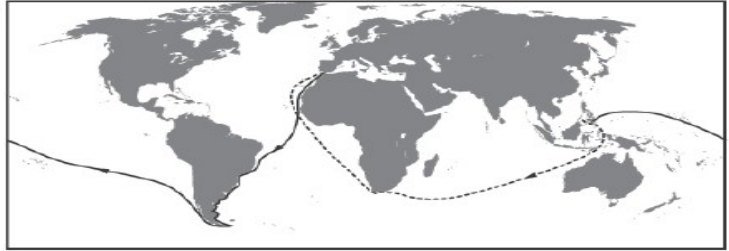
**ПРИКЛАД ВСТУПНОГО ВИПРОБУВАННЯ**  
**Вступне випробування для вступу на 1 курс навчання**  
**з Географії**

1. На якій картосхемі позначено шлях першої експедиції Христофора Колумба?

**А**



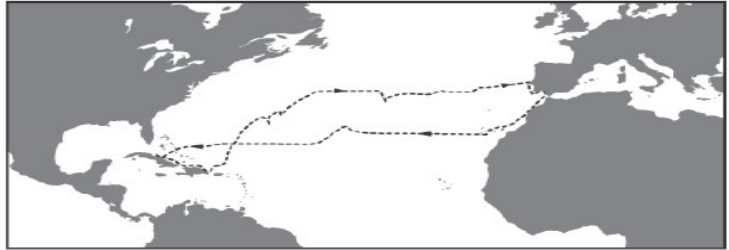
**Б**



**В**



**Г**



2. Щоб постійно протягом доби спостерігати світанок, потрібно весь час пересуватися з певною швидкістю вздовж

**А** меридіана на північ.

**Б** меридіана на південь.

**В** паралелі на захід.

**Г** паралелі на схід.

3. Які гірські породи утворилися внаслідок осідання речовин із водних розчинів?

**А** кам'яна сіль, гіпс

**Б** бурштин, буре вугілля

**В** мрамур, кварцит

**Г** глина, глинистий сланець

4. Найбільшою протяжністю у Світовому океані вирізняється

**А** Великий Бар'єрний риф.

**Б** Серединно-Атлантичний хребет.

**В** Маріанський жолоб.

**Г** острів Мадагаскар.

5. Яка характеристика річки залежить від кліматичних умов на тій території, де сформувався її басейн?

**А** ширина русла

**Б** водний режим

**В** напрямок течії

**ПРИКЛАД ВСТУПНОГО ВИПРОБУВАННЯ**

## ПРИКЛАД ВСТУПНОГО ВИПРОБУВАННЯ

Г розмір дельти

6. Укажіть причину відхилення пасатів у Північній півкулі вправо, а в Південній – уліво.

А рух Землі навколо своєї осі

Б зміна меж літосферних плит

В розташування гірських хребтів

Г формування океанічних течій

7. Прочитайте уривок з літературного твору: *«...все Блудове болото, з усіма величезними запасами торфу, є коморою сонця. ...Гаряче сонце було матір'ю кожної травиночки, кожної квіточки, кожного болотного кущика і ягідки. Усім їм сонце віддавало своє тепло, і вони, помираючи, перегниваючи, в добриві передавали його, як спадок, іншим рослинам...»*. Про яку властивість географічної оболонки йдеться в уривку?

А широтну зональність

Б висотну поясність

В цілісність

Г ритмічність

8. Яка протока розділяє Антарктиду й Південну Америку?

А Гібралтар

Б Мозамбіцька

В Берингова

Г Дрейка

9. На якому материку встановлено дорожні знаки, зображені на рисунку?

А Євразія

Б Африка

В Австралія

Г Південна Америка

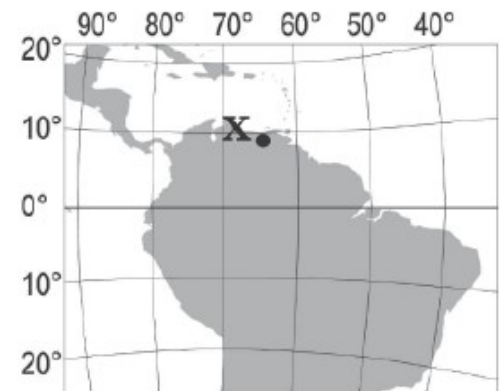


## ПРИКЛАД ВСТУПНОГО ВИПРОБУВАННЯ

## ПРИКЛАД ВСТУПНОГО ВИПРОБУВАННЯ

10. Визначте географічне розташування об'єкта, позначеного на карті точкою Х.

- А на північ від екватора, у східній півкулі
- Б на південь від екватора, у східній півкулі
- В на північ від екватора, у західній півкулі
- Г на південь від екватора, у західній півкулі



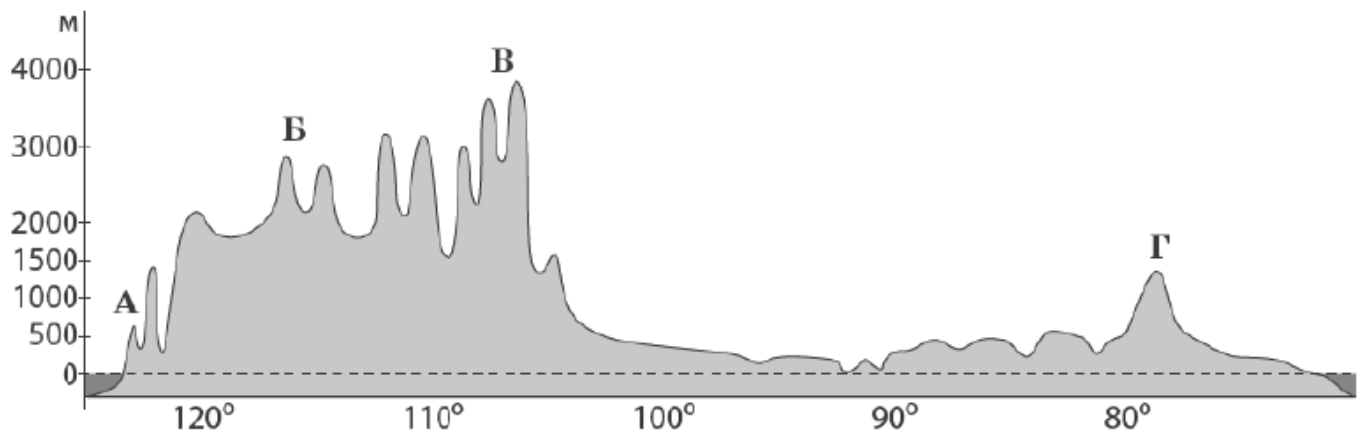
11. Чому річка Конго є судноплавною лише на окремих ділянках?

- А улітку істотно знижується рівень води
- Б річище перетинають пороги і водоспади
- В швидкість течії дуже велика
- Г у воді розмножується багато водоростей

12. Укажіть чинник формування пустель Атакама та Наміб.

- А холодні океанічні течії вздовж узбережжя
- Б постійні західні вітри з океану
- В тропічні циклони
- Г гірський рельєф

13. Якою буквою на профілі материка Північна Америка позначено гори Аппалачі?



14. Для якого типу клімату Євразії характерні спекотне сухе літо та волога зима з температурою повітря +8 ...10 °С?

- А помірно континентального
- Б субтропічного середземноморського
- В тропічного вологого
- Г субекваторіального

## ПРИКЛАД ВСТУПНОГО ВИПРОБУВАННЯ

## ПРИКЛАД ВСТУПНОГО ВИПРОБУВАННЯ

15. Укажіть типовий для Південно-Східної Азії сільськогосподарський ландшафт, описаний мандрівником: «...різнобарвна мозаїка зі сріблястих, чорних, зелених і жовтих клаптиків: одна ділянка залита водою, друга – зорана, на третій – росте розсада, на четвертій – дозріває врожай...».

- А оливковий сад
- Б плантація олійної пальми
- В посіви рису
- Г поля гречки

16. Яка крайня точка України найбільш віддалена від Гринвіцького меридіана?

- А північна
- Б південна
- В східна
- Г західна

17. У межах якої тектонічної структури на території України знаходяться най-більші родовища рудних корисних копалин магматичного та метаморфічного походження?

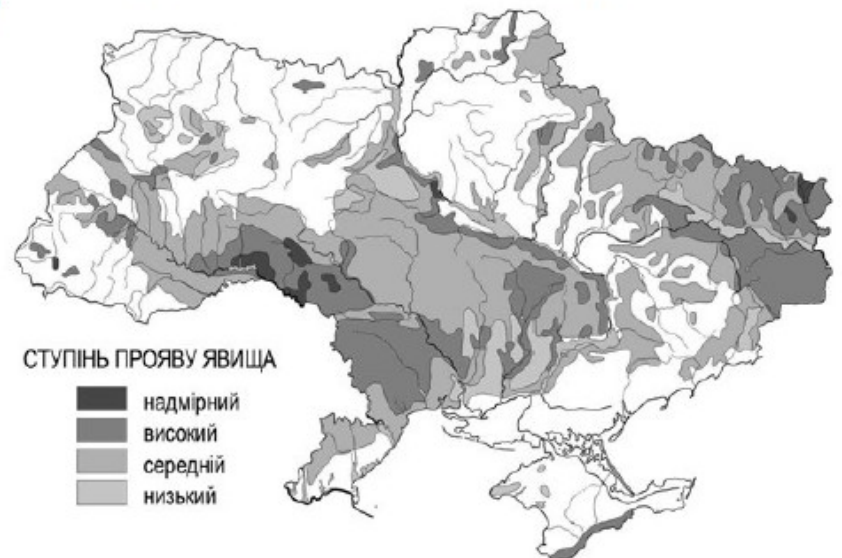
- А Передкарпатського крайового прогину
- Б Українського щита
- В Волино-Подільської плити
- Г Дніпровсько-Донецької западини

18. Укажіть причину зменшення кількості опадів на території України з північного заходу на південний схід і південь.

- А послаблення активності циклонів
- Б зниження атмосферного тиску
- В зменшення впливу антициклонів
- Г посилення впливу акваторії морів

19. Поширення якого несприятливого для сільського господарства явища відображено на карті України?

- А утворення селів
- Б заболочування
- В пилових бур
- Г ерозійних процесів



20. Які два зональних типи ґрунтів сформувалися в межах лісостепу України?

- А підзолисті й дерново-підзолисті

## ПРИКЛАД ВСТУПНОГО ВИПРОБУВАННЯ

## ПРИКЛАД ВСТУПНОГО ВИПРОБУВАННЯ

- Б сірі лісові й чорноземи типові
- В бурі лісові й чорноземи південні
- Г лучні й каштанові

21. Які зміни в природі могли б спричинити утворення льодовиків в Українських Карпатах?

- А зниження середньорічної температури повітря і збільшення висоти гір
- Б посилення впливу циклонів та прискорення процесу руйнування гір
- В збільшення кількості опадів і зменшення поверхневого стоку
- Г зменшення частоти сейсмічних явищ і знелісення гірських схилів

22. В умовному регіоні з незначним антропогенним навантаженням проектують розробку родовищ корисних копалин кар'єрним способом. Визначте найбільш імовірний наслідок реалізації такого проекту.

- А вторинне засолення ґрунтів
- Б випадання кислотних дощів
- В регулярне утворення смогу
- Г зниження рівня підземних вод

23. Який показник сучасної демографічної ситуації в Україні вищий за його середньосвітове значення?

- А коефіцієнт народжуваності
- Б коефіцієнт природного приросту
- В частка жінок у статевій структурі населення
- Г частка дітей у віковій структурі населення

24. Яку форму суспільної організації виробництва в машинобудуванні України відображено на схемі?

- А концентрацію
- Б спеціалізацію
- В кооперування
- Г комбінування



25. У якому економічному районі України зосереджено видобування нафти?

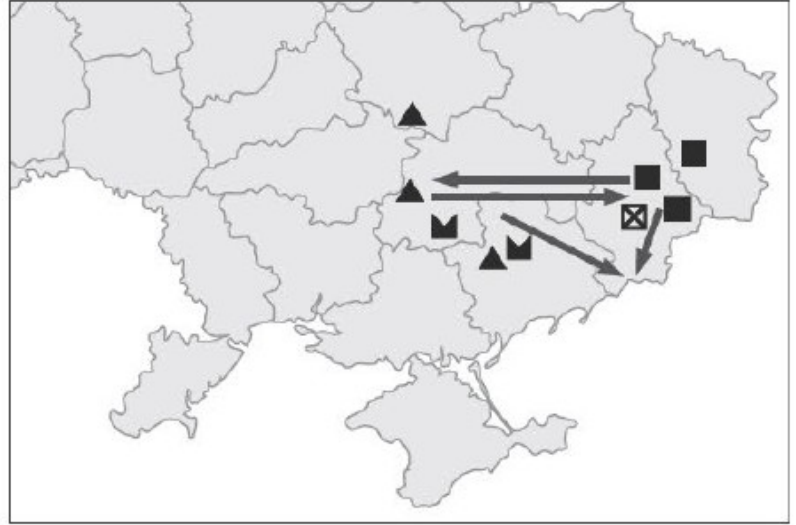
- А Північно-Східному
- Б Північно-Західному
- В Донецькому
- Г Придніпровському

## ПРИКЛАД ВСТУПНОГО ВИПРОБУВАННЯ

## ПРИКЛАД ВСТУПНОГО ВИПРОБУВАННЯ

26. Укажіть галузь промисловості, розвиток якої відбувається на території України внаслідок удалого територіального поєднання позначених на картосхемі родовищ корисних копалин.

- А теплова електроенергетика
- Б кольорова металургія
- В чорна металургія
- Г цементна промисловість



27. У яких містах України розташовано підприємства, що виробляють азотні добрива з відходів коксохімічних заводів?

- А Горлівці, Сєверодонецьку
- Б Калуші, Стебнику
- В Сумах, Шостці
- Г Одесі, Умані

28. Який напрям розвитку целюлозно-паперової промисловості в Україні позитивно позначиться на довкіллі?

- А переміщення целюлозно-паперового виробництва зі сходу країни на захід
- Б збільшення обсягів виробництва паперу й картону з макулатури
- В концентрація виробництва паперу на великих комбінатах
- Г використання для виробництва целюлози деревини листяних порід

29. Що найбільше впливає на розташування підприємств олійно-жирової та крохмале-патокової промисловості в Україні?

- А кількість споживачів продукції
- Б густота транспортних шляхів
- В рівень кваліфікації трудових ресурсів
- Г спеціалізація рослинництва

30. Який чинник найбільше впливає на спеціалізацію скотарства в Україні?

- А особливості рельєфу
- Б забезпеченість водними ресурсами
- В тип ґрунту
- Г кормова база

## ПРИКЛАД ВСТУПНОГО ВИПРОБУВАННЯ

## ПРИКЛАД ВСТУПНОГО ВИПРОБУВАННЯ

31. Які транспортні магістралі позначено на карті України?  
А міжнародні автомобільні шляхи  
Б залізниці з найбільшою інтенсивністю перевезень  
В магістральні газопроводи  
Г транзитні нафтопроводи



32. Який туристичний маршрут прокладено територією Центрального економічного району?  
А Черкаси – Сміла – Шевченкове – Моринці – Черкаси  
Б Хмельницький – Кам'янець-Подільський – Хотин – Хмельницький  
В Чернігів – Батурин – Новгород-Сіверський – Чернігів  
Г Львів – Олесько – Підгірці – Золочів – Львів
33. Укажіть спеціальну міжнародну організацію, засновником і членом якої є Україна.  
А Організація Північноатлантичного договору (НАТО)  
Б Форум країн-експортерів газу (ФКЕГ)  
В Асоціація країн-експортерів бокситів (ІБА)  
Г Міжнародне агентство з атомної енергії (МАГАТЕ)
34. «А земля їх стане пустелею по вині жителів її, через плід діянь їхніх...» – пророчі слова, що стали реальністю, якщо поглянути на величезні спустелені (висушені й розвіяні вітрами) простори  
А східно-сибірської тайги в Азії.  
Б саван у країнах Тропічної Африки.  
В тундри в Північній Америці.  
Г сільви в Південній Америці.
35. До вичерпних відновлюваних природних ресурсів відносять  
А родовища кам'яного вугілля.  
Б енергію океанічних течій.  
В атмосферне повітря.  
Г лісові масиви.

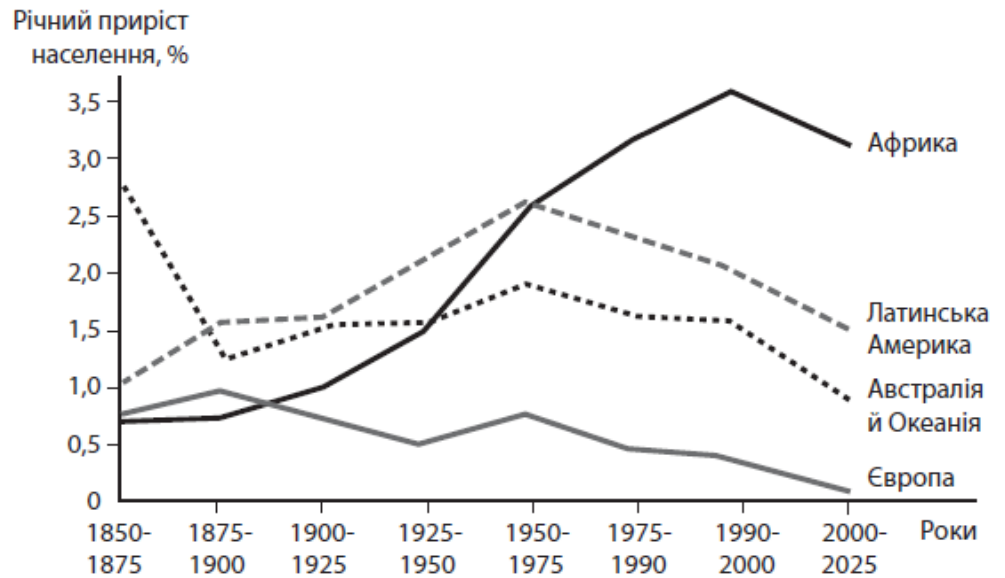
## ПРИКЛАД ВСТУПНОГО ВИПРОБУВАННЯ



## ПРИКЛАД ВСТУПНОГО ВИПРОБУВАННЯ

36. Проаналізуйте відображені на рисунку зміни показників природного приросту населення в окремих регіонах світу. Укажіть регіон, у країнах якого демографічна політика зменшення народжуваності в другій половині ХХ століття виявилася малоефективною.

- А Африка
- Б Австралія й Океанія
- В Європа
- Г Латинська Америка



37. Які галузі господарства забезпечують країнам Західної Європи глобальну конкуренцію у ХХІ столітті?

- А важка промисловість, тваринництво, морський та трубопровідний транспорт
- Б літакобудування, автомобілебудування, банківські та фінансові послуги
- В чорна та кольорова металургія, паливна та гірничо-хімічна промисловість
- Г атомна енергетика, електротехнічне машинобудування, роздрібна торгівля

38. У китайському місті Чанчунь розташовані FAW (Перший автомобільний завод), спільне із «Фольксваген» підприємство, новий завод-гігант, побудований з «Дженерал моторз», і вже виробляється кожний десятий автомобіль в країні. Тепер це місто називають «китайський

- А Х'юстон».
- Б Детройт».
- В Сан-Франциско».
- Г Нью-Йорк».

39. Між якими двома країнами розрив у виробництві електроенергії в розрахунку на одного мешканця є найбільшим?

- А Швеція й Канада
- Б Польща й Чехія
- В Нігерія й Ангола
- Г Індія та Ізраїль

## ПРИКЛАД ВСТУПНОГО ВИПРОБУВАННЯ

## ПРИКЛАД ВСТУПНОГО ВИПРОБУВАННЯ

40. Укажіть показник розвитку транспорту, за яким США й Росія є провідними країнами світу.

- А загальна довжина залізниць
- Б тоннаж торговельного морського флоту
- В густота автомобільних шляхів із твердим покриттям
- Г частка авіаційного транспорту в перевезеннях пасажирів

41. На картосхемі темним кольором виділено території десяти країн, що утворюють групу світових лідерів за обсягом експорту



- А кам'яного вугілля.
- Б нафти.
- В природного газу.
- Г електроенергії.

42. Південна Африка (ПАР) вирізняється серед інших країн материка

- А колоніальною галузевою структурою господарства.
- Б високим рівнем індустріалізації економіки.
- В монокультурним сільським господарством.
- Г домінуванням дрібних кустарних ремесел.

43. Установіть відповідність між півостровом та типовим для нього природним комплексом.

- |                |  |
|----------------|--|
| 1 Аравійський  | А вологі екваторіальні ліси                |
| 2 Лабрадор     | Б вічнозелені твердолисті ліси й чагарники |
| 3 Індостан     | В лісотундра                               |
| 4 Апеннінський | Г савани й рідколісся                      |
|                | Д пустелі                                  |

## ПРИКЛАД ВСТУПНОГО ВИПРОБУВАННЯ

## ПРИКЛАД ВСТУПНОГО ВИПРОБУВАННЯ

44. Установіть відповідність між парою річок та формою рельєфу на території України, по якій проходить вододіл між басейнами цих річок.

- |   |                         |   |                         |
|---|-------------------------|---|-------------------------|
| 1 | Дніпро й Кальміус       | А | Розточчя                |
| 2 | Дніпро й Південний Буг  | Б | Подільська височина     |
| 3 | Південний Буг і Дністер | В | Придніпровська височина |
| 4 | Прут і Тиса             | Г | Приазовська височина    |
|   |                         | Д | Українські Карпати      |

45. До кожного виду міграції доберіть приклад переміщення населення в Україні.

- |   |                             |   |   |
|---|-----------------------------|---|---|
| 1 | внутрішня постійна міграція | А | в'їзд громадянина Словаччини в Україну на постійне проживання           |
| 2 | еміграція                   | Б | переїзд родини з райцентру Полтавської області до Полтави на проживання |
| 3 | імміграція                  | В | приїзд представника української діаспори в Україну на триденний семінар |
| 4 | маятникова міграція         | Г | виїзд геолога з України до Канади та отримання канадського громадянства |
|   |                             | Д | щоденні поїздки програміста з передмістя до Києва на роботу             |

## ПРИКЛАД ВСТУПНОГО ВИПРОБУВАННЯ

## ПРИКЛАД ВСТУПНОГО ВИПРОБУВАННЯ

46. Установіть відповідність між промисловим підприємством та оптимальною для його функціонування транспортною інфраструктурою промислового центру в Україні.

- |                            |  |
|----------------------------|--|
| 1 цукровий завод           | А потужна лінія електропередачі, автомобільні шляхи з твердим покриттям                                    |
| 2 металургійний комбінат   | Б дороги з твердим покриттям від підприємства до всіх населених пунктів сировинної зони в радіусі 50–70 км |
| 3 нафтопереробний комбінат | В транспортний вузол, що включає передусім залізницю, потужну лінію електропередачі, газопровід            |
| 4 атомна електро-станція   | Г залізничний вузол, нафтопровід або морський порт, спроможний приймати танкери                            |
|                            | Д автомобільна магістраль, що сполучає аеропорт і залізничну станцію                                       |

47. Схарактеризуйте країну за її місцем на світовому ринку кольорових металів.

- |             |  |
|-------------|--|
| 1 Австралія | А світовий лідер за обсягом видобування алюмінієвої руди (бокситів)            |
| 2 Китай     | Б світовий лідер за обсягом видобування мідних руд та експорту міді            |
| 3 Японія    | В найбільший виробник свинцю, цинку, міді, первинного алюмінію                 |
| 4 Чилі      | Г великий експортер рідкісних металів, отриманих у процесі утилізації відходів |
|             | Д основний імпортер рафінованої міді, свинцю, цинку                            |

## ПРИКЛАД ВСТУПНОГО ВИПРОБУВАННЯ

## ПРИКЛАД ВСТУПНОГО ВИПРОБУВАННЯ

48. Установіть назву країни Європи за її характеристикою.

- |   |  |   |           |
|---|--|---|-----------|
| 1 | федеративна республіка, країна «Великої сімки», член Євросоюзу, НАТО                       | А | Норвегія  |
| 2 | конституційна монархія, індустріально розвинена країна, член НАТО                          | Б | Білорусь  |
| 3 | унітарна президентська республіка, постсоціалістична країна перехідної економіки, член СНД | В | Німеччина |
| 4 | унітарна парламентська республіка, країна «Великої сімки», член Євросоюзу, НАТО            | Г | Швейцарія |
|   |  | Д | Італія    |

49. Визначте чинники, що зумовлюють найбільшу порівняно з іншими материками середньорічну кількість опадів у Південній Америці.

- 1 материк оточений з усіх боків водами Світового океану
- 2 в екваторіальних широтах розташована найширша частина материка
- 3 біля східного узбережжя материка проходять теплі течії
- 4 на сході материка простягається гірський хребет
- 5 над материком сформувалась область високого атмосферного тиску
- 6 пасати з океану проникають далеко вглиб материка
- 7 вічнозелена рослинність на материкі має низький показник альбедо

50. Укажіть характеристики, спільні для двох природних зон України – лісостепової та степової.

- 1 територія виходить до морського узбережжя країни
- 2 абсолютні висоти поверхні не перевищують 200 м
- 3 для річок характерна весняна повінь
- 4 у ґрунтовому покриві переважають різні типи чорноземів
- 5 поширені ділянки буково-грабових і дубових лісів
- 6 у межах кожної зони виокремлюють кілька підзон
- 7 збереглася незначна частка природних ландшафтів

## ПРИКЛАД ВСТУПНОГО ВИПРОБУВАННЯ

## ПРИКЛАД ВСТУПНОГО ВИПРОБУВАННЯ

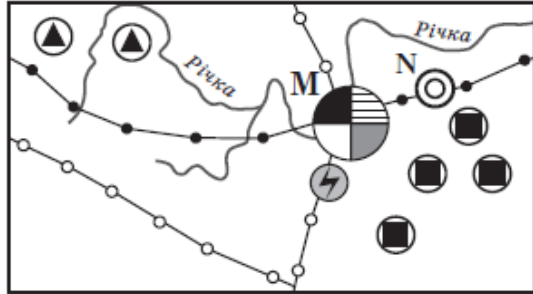
51. Розташована в Полтаві фірма-посередник заковує для постачання фермерам добрива, паливно-мастильні матеріали, техніку та комплектуючі у виробників за гуртовими цінами. Яку продукцію ця фірма може закупити в підприємств, що розташовані в позначених на картосхемі містах?

- 1 нафтопродукти
- 2 фосфатні добрива
- 3 калійні добрива
- 4 азотні добрива
- 5 трактори та комплектуючі до них
- 6 кукурудзозбиральні комбайни
- 7 бурякозбиральні комбайни



## ПРИКЛАД ВСТУПНОГО ВИПРОБУВАННЯ

52. В одному з районів умовної країни є місто М – багатогалузевий промисловий вузол, а поряд з ним – значно менше за кількістю населення місто N, у якому функціонує підприємство важкого машинобудування. Основна продукція цього підприємства – нескладне, великогабаритне гірничошахтне устаткування. Проаналізуйте зображену на рисунку схему територіальної структури промисловості цього району.



Умовні знаки:

- |                         |                             |
|-------------------------|-----------------------------|
| ● чорна металургія      | ■ видобування вугілля       |
| ⊕ тракторобудування     | ▲ видобування залізної руди |
| ○ металообробка         | ⚡ ТЕС                       |
| ◎ важке машинобудування | —● нафтопроводи             |
| ● харчова промисловість | —○ газопроводи              |

Спеціалізацію машинобудівного підприємства зумовлено тим, що місто N розташоване

- 1 у районі з високою концентрацією підприємств вугільної та залізної промисловості.
  - 2 біля річки – основного джерела водних ресурсів.
  - 3 близько до центру чорної металургії, де виробляється чавун, сталь, прокат.
  - 4 з можливістю кооперування з металообробним і тракторобудівним підприємствами сусіднього міста.
  - 5 на значній відстані від потужних джерел електроенергії.
  - 6 на трасі магістрального нафтопроводу.
  - 7 неподалік від транзитного газопроводу.
53. Виберіть рекордні об'єкти світу, інформацію про які потрібно включити до розділу «Австралія» у географічному довіднику.
- 1 найбільше за обсягом видобування родовище бокситів Уейпа
  - 2 найпівденніше місто-мільйонер Мельбурн
  - 3 найбільший за вантажообігом морський порт Шанхай
  - 4 найвисокогірніша залізнична станція Тангла (5068 м над рівнем моря)
  - 5 найпотужніша гідроелектростанція «Три ущелини»
  - 6 найдовша огорожа (5614 км) для захисту від диких тварин
  - 7 найбільший християнський храм – собор святого Петра

## ПРИКЛАД ВСТУПНОГО ВИПРОБУВАННЯ

## ПРИКЛАД ВСТУПНОГО ВИПРОБУВАННЯ

54. Укажіть спільні риси господарства трьох країн – України, Польщі та Білорусі.
- 1 за структурою ВВП це індустріально-аграрні країни
  - 2 місце у міжнародному поділі праці визначають галузі добувної промисловості
  - 3 у структурі електроенергетики основну роль відіграють ТЕС
  - 4 машинобудування зорієнтоване лише на внутрішній ринок
  - 5 сформувалось три сільськогосподарські зони: лісова, лісостепова і степова
  - 6 немає відмінностей у рівнях концентрації виробництва між окремими районами в країнах
  - 7 територією проходять транзитні транспортні магістралі
55. Визначте відстань між двома об'єктами на місцевості (у кілометрах), якщо ця відстань на карті, масштаб якої 1: 500 000, становить 12 см.
56. У таблиці подано інформацію про середньомісячну температуру повітря на одній з метеорологічних станцій. Визначте річну амплітуду коливань температури повітря.

Місяці	I	II	III	IV	V	VI	VII	VIII	IX	X	XI	XII
t, °C	-8	-7	+1	+9	+17	+20	+23	+21	+18	+10	+1	-6

## ПРИКЛАД ВСТУПНОГО ВИПРОБУВАННЯ