

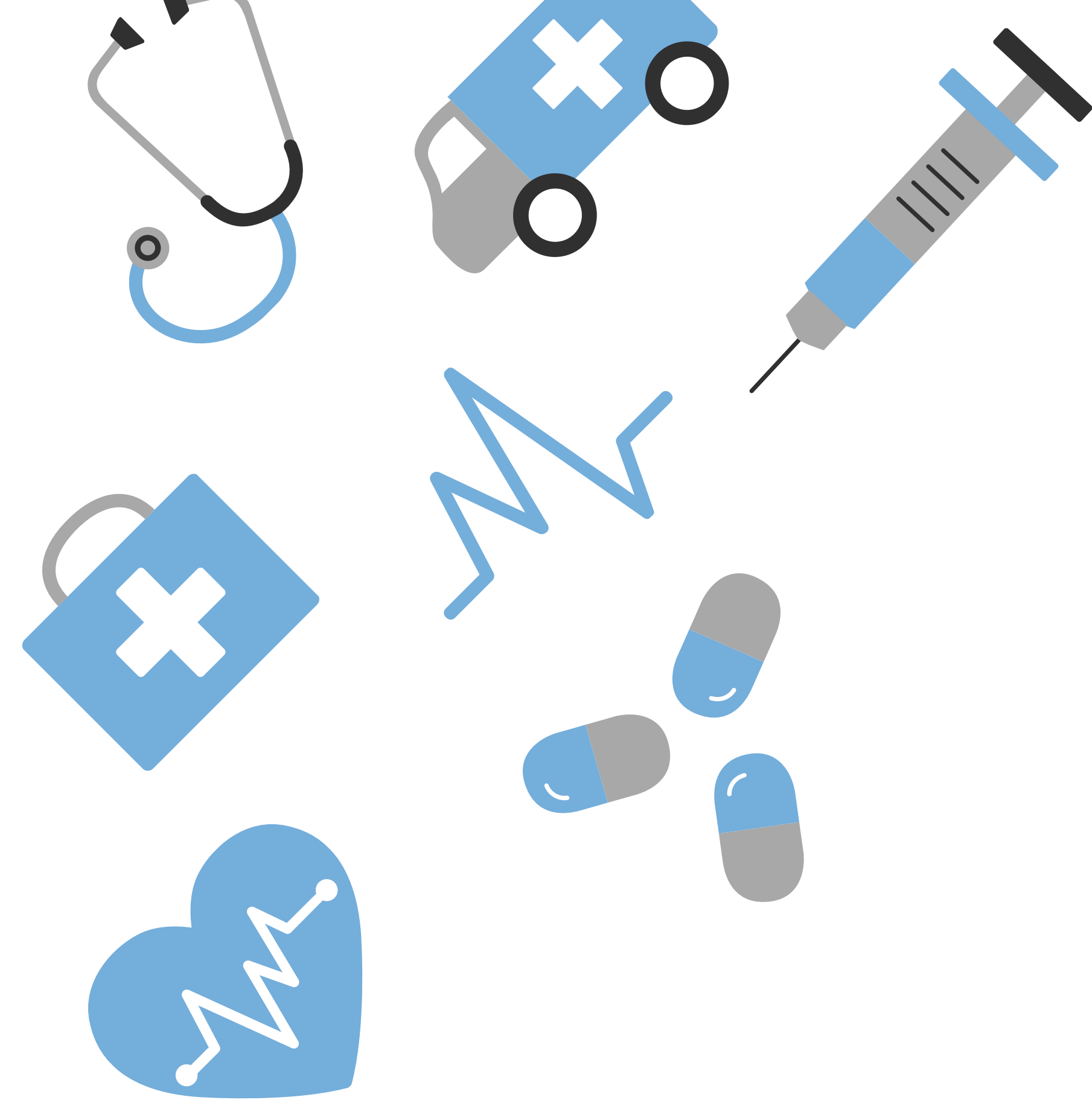
ЧОРНОМОРСЬКИЙ
НАЦІОНАЛЬНИЙ УНІВЕРСИТЕТ
ІМ. ПЕТРА МОГИЛИ

МИКОЛАЇВСЬКИЙ ЦЕНТР
СОЦІОЛОГІЧНИХ ДОСЛІДЖЕНЬ

МЕДИЧНА РЕФОРМА В МИКОЛАЄВІ:

СТАН ТА ПЕРСПЕКТИВИ РЕАЛІЗАЦІЇ

за результатами соціологічного дослідження,
листопад-грудень 2017 р.



Методологія дослідження

З 27.11 ПО 06.12.2017 Р.

Метод збору інформації - **анкетне опитування** за місце роботи респондентів.

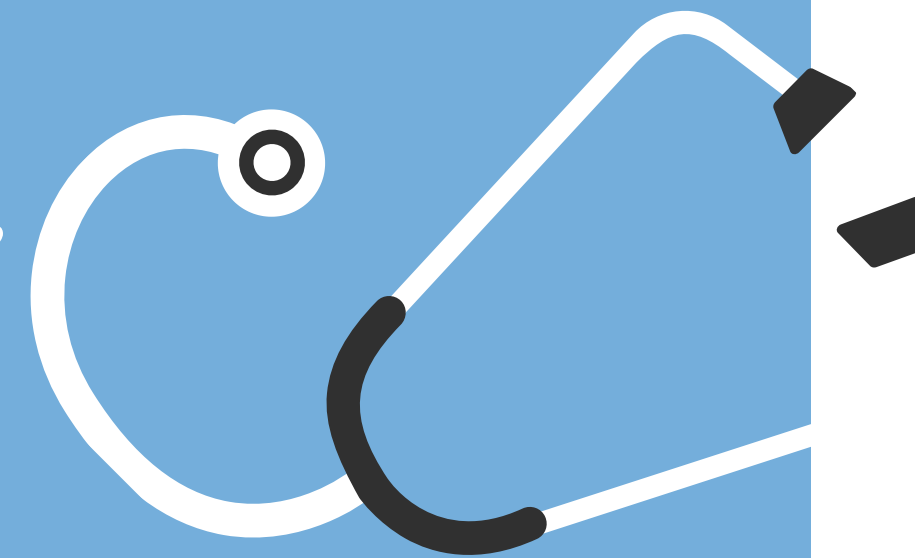
Обсяг вибірки - **420 осіб**

Вибірка репрезентативна за рівнем кваліфікації медичного персоналу.

Похибка репрезентативності дослідження не перевищує 2,1 %.



ЧИ ДОСТАТНЬО ВИ ПРОІНФОРМОВАНІ ПРО РЕФОРМИ, ЩО ВІДБУВАЮТЬСЯ У СФЕРІ ОХОРОНИ ЗДОРОВ'Я?



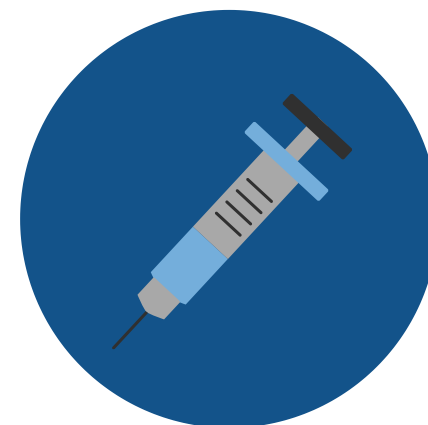
17,7%
Так, достатньо



3,6%
Зовсім нічого не знаю



77,4%
Хотілось би знати більше



1,3%
Мені байдуже

ЧИ ПОТРЕБУЄТЕ ВИ ДОДАТКОВОГО РОЗ'ЯСНЕННЯ ЩОДО ПРОВЕДЕННЯ РЕФОРМИ У ГАЛУЗІ ОХОРОНИ ЗДОРОВ'Я?



71,5%
Так

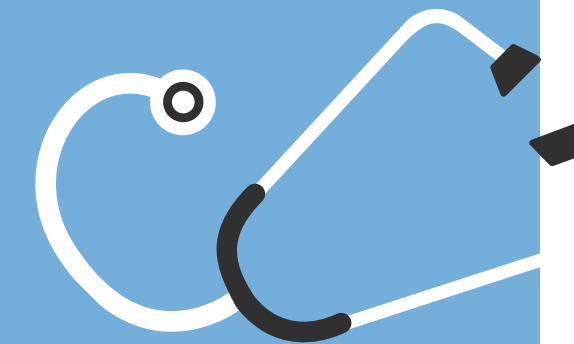


6,6%
Ні



21,3%
Частково

**ЗВІДКИ, ПЕРЕВАЖНО, ВИ ОТРИМУЄТЕ
ІНФОРМАЦІЮ ПРО РЕФОРМИ В ГАЛУЗІ
ОХОРОНИ ЗДОРОВ'Я?**



Інтернет

43,7%

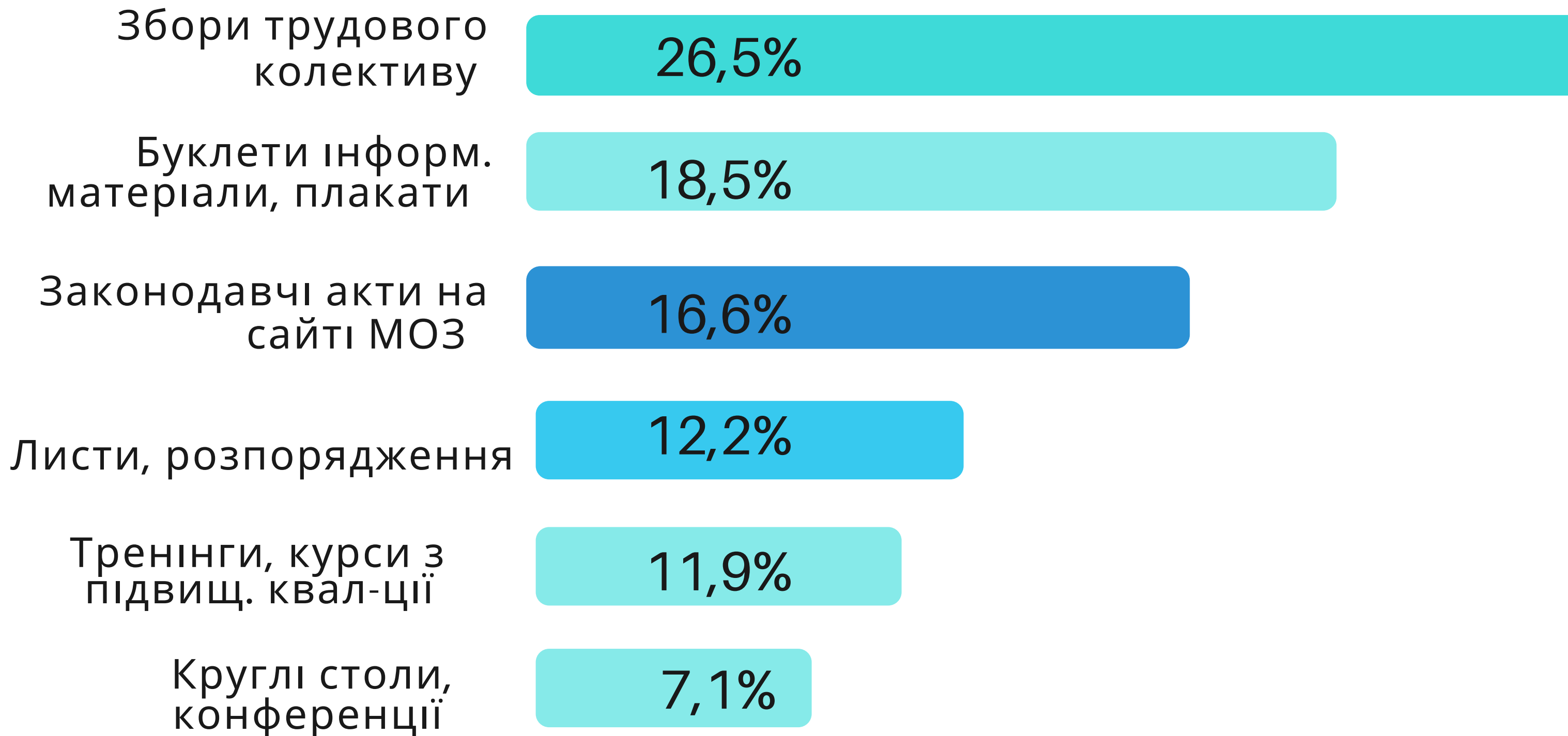
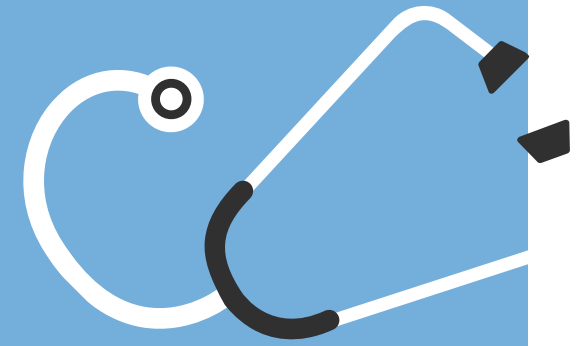
**Установа, в
якій працюю**

46,9%

Телебачення

62,1%

ЯКІ ЗАХОДИ ПОШИРЕННЯ ІНФОРМАЦІЇ ПРО МЕДИЧНУ РЕФОРМУ ВИКОРИСТОВУВАЛИСЬ У ВАШОМУ ЗАКЛАДІ ?





**Якщо Ви ознайомлені з
інноваціями в
системі охорони здоров'я, в якій
мірі Ви
підтримуєте наступні ініціативи?**



Введення безоплатних послуг (аналізи, дослідження, ліки)

- Повністю підтримую - **77,8%**
- Скоріше підтримую - **17,6%**
- Скоріше не підтримую - **2,3%**
- Повністю не підтримую - **1%**
- Важко відповісти - **1,3%**



Реструктуризація та реорганізація медичних закладів

Повністю підтримую - **15,3%**

Скоріше підтримую - **20,4%**

Скоріше не підтримую - **26,2%**

Повністю не підтримую - **23,5%**

Важко відповісти - **14,6%**



Відновлення медичних послуг у сільській місцевості

Повністю підтримую - **80,7%**

Скоріше підтримую - **10,8%**

Скоріше не підтримую - **2%**

Повністю не підтримую - **1,3%**

Важко відповісти - **5,2%**

Звернення до вузького спеціаліста тільки за направленням сімейного лікаря

Повністю підтримую - **29,1%**

Скоріше підтримую - **17,6%**

Скоріше не підтримую - **25,5%**

Повністю не підтримую - **24,5%**

Важко відповісти - **3,3%**





Покриття державою медичних гарантій

Повністю підтримую - **74,8%**

Скоріше підтримую - **14,1%**

Скоріше не підтримую - **16,6%**

Повністю не підтримую - **0,7%**

Важко відповісти - **8,8%**



Відмова від тарифних сіток та вільне формування ринку зарплат

Повністю підтримую - **20,7%**

Скоріше підтримую - **20,3%**

Скоріше не підтримую - **18,4%**

Повністю не підтримую - **20,7%**

Важко відповісти - **20%**



Створення НСЗУ (Національна служба здоров'я України)

Повністю підтримую - **21%**

Скоріше підтримую - **18,6%**

Скоріше не підтримую - **7,6%**

Повністю не підтримую - **21,3%**

Важко відповісти - **30,6%**

Перепідготовка фельдшерів та лікарів швидкої, поява нових спеціалістів парамедиків

Повністю підтримую - **12,1%**

Скоріше підтримую - **13,4%**

Скоріше не підтримую - **19%**

Повністю не підтримую - **46,9%**

Важко відповісти - **8,5%**





Запровадження телемедицини

Повністю підтримую - **13,5%**

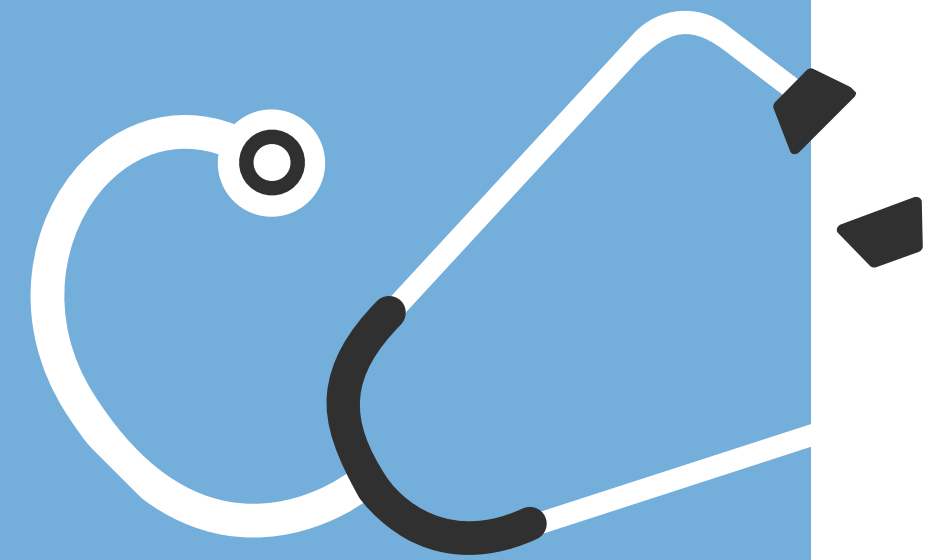
Скоріше підтримую - **22,4%**

Скоріше не підтримую - **21,1%**

Повністю не підтримую - **31,2%**

Важко відповісти - **11,8%**

ЯКИМИ, НА ВАШУ ДУМКУ, БУДУТЬ ПЕРШІ НАСЛІДКИ МЕДИЧНОЇ РЕФОРМИ?



61,4% - скорочення медичних працівників

56,9% - відтік спеціалістів за кордон

56,2% - скорочення медичних закладів

38,9% - нездатність місцевої влади ефективно реалізовувати великі кошти

33,7% - перепідготовка фахівців

**МИКОЛАЇВСЬКИЙ ЦЕНТР
СОЦІОЛОГІЧНИХ ДОСЛІДЖЕНЬ**
ДОПОВІДАЧІ



**Вікторія Олександрівна
ЧОРНА**

канд. соціолог. наук, ст. викл.
кафедри соціології



**Дінара Анатоліївна
ЛОКТІОНОВА**

канд. політ. наук, ст. викл. кафедри
соціології, менеджер зв'язків з
громадськістю МЦСД



Контакти

Адреса:

вул. 1-а Воєнна, 2 (корпус 10-Л, ауд. 10Л-323)
м. Миколаїв, 54003

Телефон:

: (0512) 76-55-52; (0512) 57-18-00;
093-753-65-83

<https://chmnu.edu.ua/tsentr-sotsiologichnih-doslidzhen>

https://www.facebook.com/mksocresearch/?ref=br_rs/