

ЧОРНОМОРСЬКИЙ
НАЦІОНАЛЬНИЙ УНІВЕРСИТЕТ
ІМ. ПЕТРА МОГИЛИ

МИКОЛАЇВСЬКИЙ ЦЕНТР
СОЦІОЛОГІЧНИХ ДОСЛІДЖЕНЬ



ГРОМАДСЬКА ДУМКА МЕШКАНЦІВ МІСТА МИКОЛАЄВА – 2019:

ОЦІНКА ЯКОСТІ НАДАННЯ МЕДИЧНИХ ПОСЛУГ

Методологія дослідження

З 7 ПО 28 ЖОВТНЯ 2019 Р.

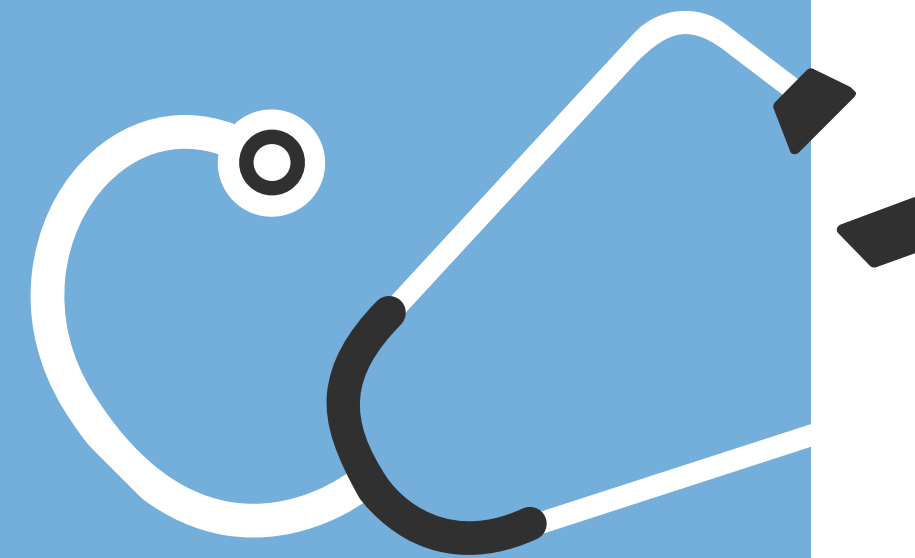
Метод дослідження – анкетне опитування. Були опитані мешканці міста Миколаєва від 18 років та старше.

Вибірка є багатоступеневою, районованою, власне імовірнісною, квотною; репрезентативною за віком, статтю та місцем проживання респондентів.

Усього було опитано 400 осіб.



КУДИ ВИ ЗДЕБІЛЬШОГО ЗВЕРТАЄТЕСЬ ЗА МЕДИЧНИМ ПОСЛУГАМИ?



45,5%

Переважно до державних
медичних закладів



30%

Рівною мірою до тих та
інших



17,5%

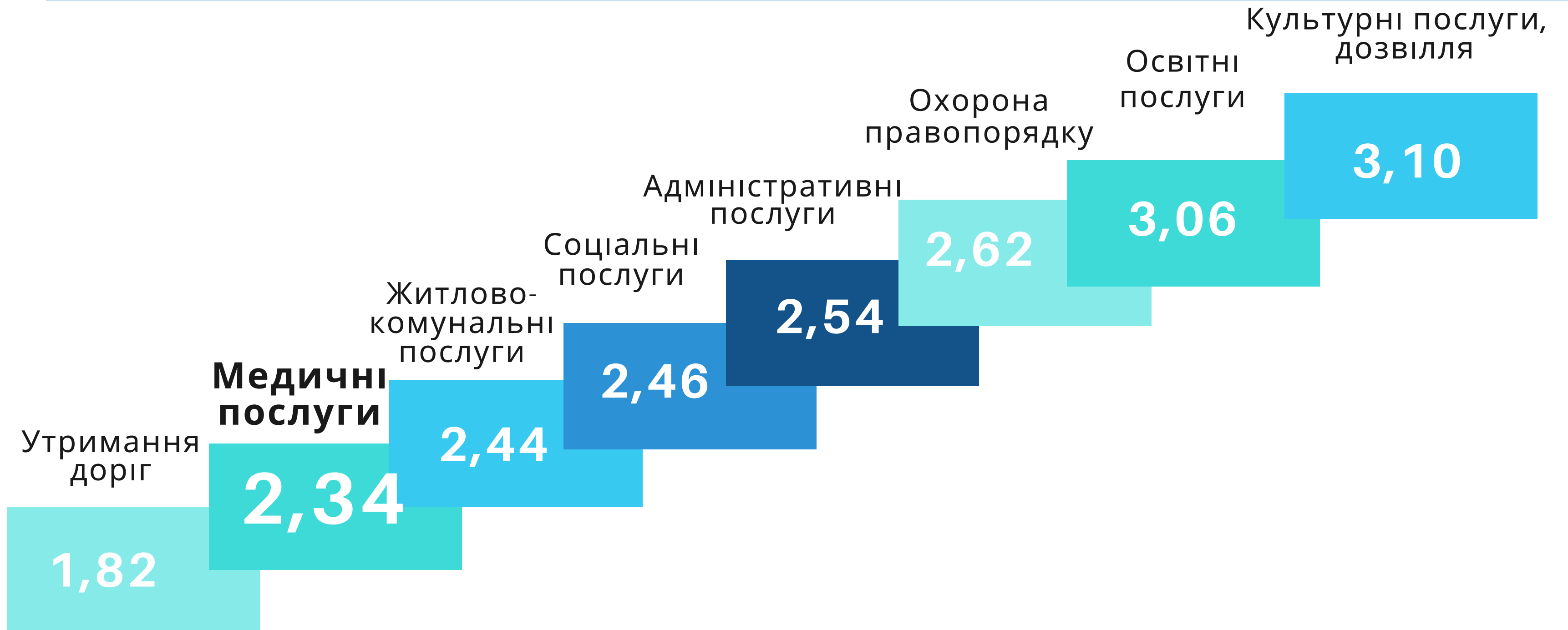
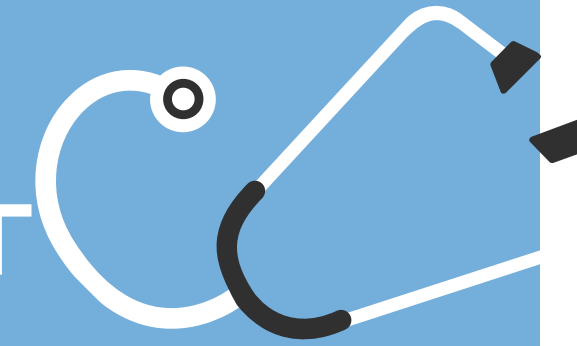
Переважно до приватних
медичних клінік



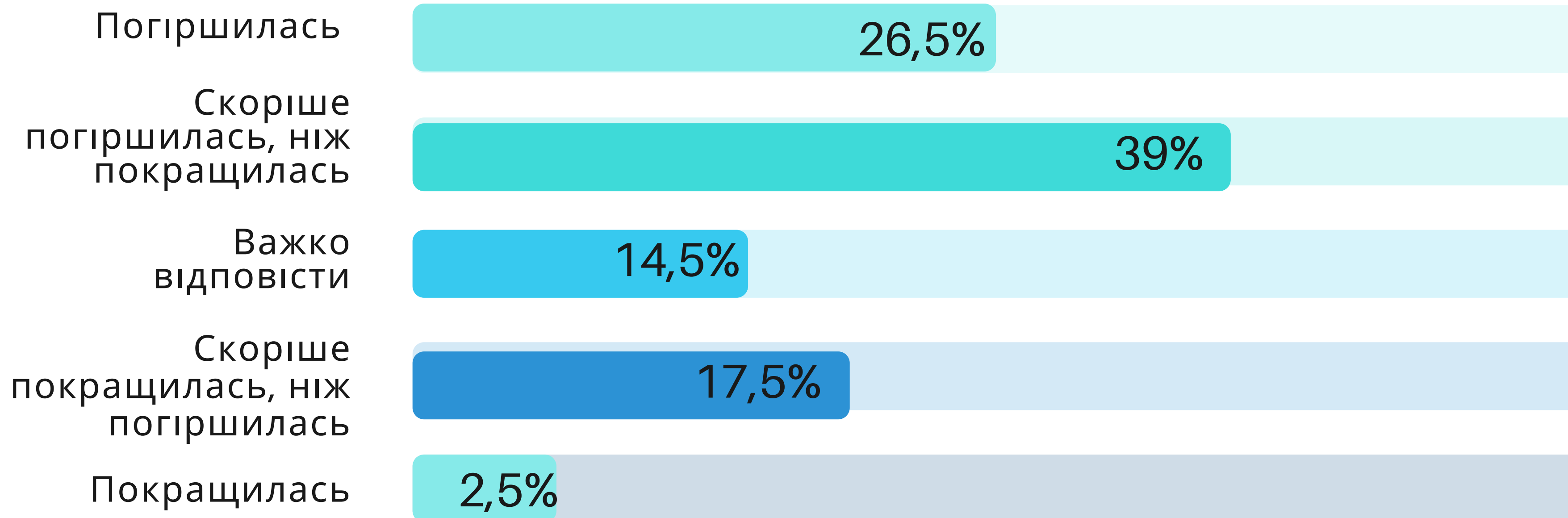
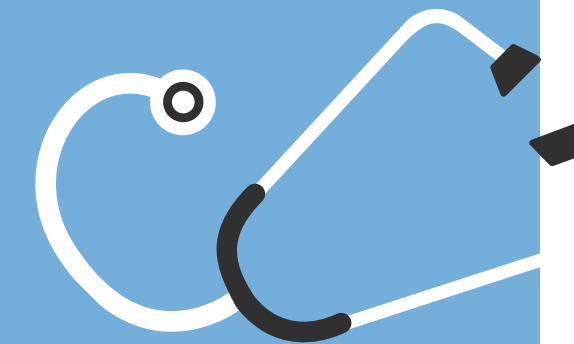
7%

Не звертаюся

ОЦІНІТЬ, БУДЬ ЛАСКА, ЗА 5-ТИ БАЛЬНОЮ ШКАЛОЮ РІВЕНЬ НАДАННЯ ОРГАНАМИ МІСЦЕВОЇ ВЛАДИ НАСТУПНИХ ПОСЛУГ (ДЕ 1 - НЕЗАДОВІЛЬНО, 5 - ВІДМІННО)



ЯК ВИ ВВАЖАЄТЕ ЧИ ПОКРАЩИЛАСЬ/ ПОГІРШИЛАСЬ ЯКІСТЬ НАДАННЯ МЕДИЧНИХ ПОСЛУГ ЗА ОСТАННІЙ РІК?



МИКОЛАЇВСЬКИЙ ЦЕНТР СОЦІОЛОГІЧНИХ ДОСЛІДЖЕНЬ

ДОПОВІДАЧІ



**Наталія Володимирівна
РОЖАНСЬКА**

канд. соціолог. наук, доцент
кафедри соціології, кер. МЦСД



**Дінара Анатоліївна
ЛОКТІОНОВА**

канд. політ. наук, ст. викл. кафедри
соціології, менеджер зв'язків з
громадськістю МЦСД

КОНТАКТИ

адреса: вул. 1-а Воєнна, 2 (корпус 10-Л, ауд. 10л-323)
м. Миколаїв, 54003

тел.: (0512) 76-55-52; (0512) 57-18-00
093-017-35-02

e-mail: mksocresearch@gmail.com

Офіційний сайт: <https://chmnu.edu.ua/tsentr-sotsiologichnih-doslidzhen/>

Соціальні мережі:
https://www.facebook.com/mksocresearch/?ref=br_rs